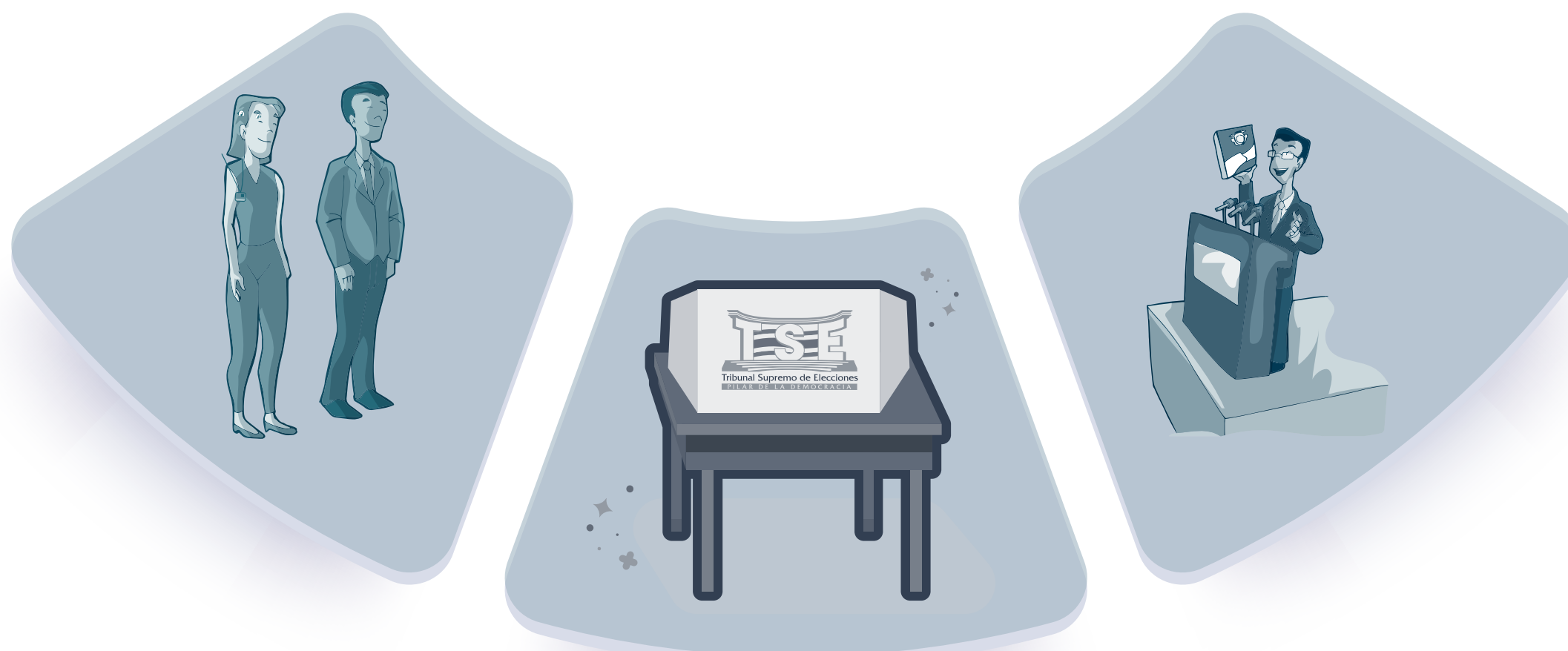


DECLARATORIAS DE ELECCIÓN Y ENTREGA DE CREDENCIALES



Finalizado el escrutinio definitivo por parte de los magistrados y las magistradas del TSE, se realiza el proceso de adjudicación de plazas y la declaratoria definitiva de elección.

- La elección para presidencia y vicepresidencias de la República se hará por el sistema de mayoría simple.

- La adjudicación de los escaños de diputaciones a la Asamblea Legislativa se realizará por el sistema proporcional de cociente y subcociente.

El TSE entrega las credenciales a las personas electas de acuerdo con esa declaratoria definitiva de elección.

