



# PARTICIPACIÓN y ABSTENCIONISMO

SERIE HISTÓRICA  
ELECCIONES PRESIDENCIALES 1982-2018

República de Costa Rica, San José, 2018

TRIBUNAL SUPREMO DE ELECCIONES  
APARTADO 2163-1000.  
San José, Costa Rica  
(Sitio web: [www.tse.go.cr](http://www.tse.go.cr))

324.9  
C8373p

Costa Rica. Tribunal Supremo de Elecciones.  
Participación y abstencionismo : serie histórica elecciones 1982-2018 /  
Tribunal Supremo de Elecciones. – San José, Costa Rica : Tribunal Supremo  
de Elecciones, 2018.  
1 recurso en línea (48 páginas) : 5 cuadros, 84 gráficos.

ISBN 978-9930-521-33-5

Archivo de texto en formato PDF.

1. Comportamiento del voto. 2. Comportamiento electoral. 3. Participación  
política. 4. Elecciones presidenciales. 5. Elecciones de diputado. 6. Sufragio.  
7. Participación ciudadana. 8. Abstencionismo. 9 Estadísticas electorales.  
I. Título.

CDOC-IFED

Elaborado por: Unidad de Estadística.  
Tel: 2287-5748  
email: [dejecutiva@tse.go.cr](mailto:dejecutiva@tse.go.cr)

Distribución y canje: Centro de Documentación IFED.  
Tel: 2287-5582 fax: 2287-5657  
email: [cdocumentacion@tse.go.cr](mailto:cdocumentacion@tse.go.cr)



Participación y abstencionismo : serie histórica elecciones 1982-2018 del  
Tribunal Supremo de Elecciones se encuentra bajo una licencia [Creative  
Commons Reconocimiento-NoComercial-CompartirIgual 4.0 Internacional  
License](https://creativecommons.org/licenses/by-nc-sa/4.0/). Creado a partir de la obra en [www.tse.go.cr](http://www.tse.go.cr).

## TRIBUNAL SUPREMO DE ELECCIONES

---

### Señoras y Señores Magistrados Propietarios:

Luis Antonio Sobrado González, Presidente  
Eugenia María Zamora Chavarría, Vicepresidenta  
Max Alberto Esquivel Faerron  
Zetty María Bou Valverde  
Luis Diego Brenes Villalobos

### Señora y Señores Magistrados Suplentes:

Juan Antonio Casafont Odor  
Luz de los Ángeles Retana Chinchilla  
Fernando Del Castillo Riggioni  
Mary Anne Mannix Arnold

## CONTENIDO

		Página
Presentación		10
CUADRO 1	COSTA RICA: PARTICIPACIÓN Y ABSTENCIONISMO EN LAS ELECCIONES PRESIDENCIALES, SEGÚN SEXO, 1982 - 2018 (CIFRAS ABSOLUTAS Y RELATIVAS)	11
GRÁFICO 1	COSTA RICA: PARTICIPACIÓN RELATIVA ELECCIONES PRESIDENCIALES, POR SEXO, 1982 - 2018	12
CUADRO 2	COSTA RICA: PARTICIPACIÓN Y ABSTENCIONISMO EN LAS ELECCIONES PRESIDENCIALES, SEGÚN ZONA, 1982 - 2018 (CIFRAS ABSOLUTAS Y RELATIVAS)	13
GRÁFICO 2	COSTA RICA: PARTICIPACIÓN RELATIVA ELECCIONES PRESIDENCIALES, POR ZONA, 1982 - 2014	15
GRÁFICO 3	COSTA RICA: PARTICIPACIÓN RELATIVA ELECCIONES PRESIDENCIALES, POR ZONA 2018	16
CUADRO 3	COSTA RICA: PARTICIPACIÓN Y ABSTENCIONISMO EN LAS ELECCIONES PRESIDENCIALES, SEGÚN GRUPOS DECENALES DE EDAD, 1982 - 2018 (CIFRAS ABSOLUTAS Y RELATIVAS)	17
GRÁFICO 3.1	PARTICIPACIÓN RELATIVA PERSONAS MENOS DE 30 AÑOS, ELECCIONES PRESIDENCIALES, 1982 - 2018	18
GRÁFICO 3.2	PARTICIPACIÓN RELATIVA PERSONAS DE 30-39 AÑOS, ELECCIONES PRESIDENCIALES, 1982 - 2018	18
GRÁFICO 3.3	PARTICIPACIÓN RELATIVA PERSONAS DE 40-49 AÑOS, ELECCIONES PRESIDENCIALES, 1982 - 2018	18
GRÁFICO 3.4	PARTICIPACIÓN RELATIVA PERSONAS 50-59 AÑOS, ELECCIONES PRESIDENCIALES, 1982 - 2018	18
GRÁFICO 3.5	PARTICIPACIÓN RELATIVA PERSONAS DE 60-69 AÑOS, ELECCIONES PRESIDENCIALES, 1982 - 2018	19
GRÁFICO 3.6	PARTICIPACIÓN RELATIVA PERSONAS DE 70-79 AÑOS, ELECCIONES PRESIDENCIALES, 1982 - 2018	19
GRÁFICO 3.7	PARTICIPACIÓN RELATIVA PERSONAS DE 80 AÑOS Y MÁS, ELECCIONES PRESIDENCIALES, 1982 - 2018	19
CUADRO 4	COSTA RICA: PARTICIPACIÓN RELATIVA EN ELECCIONES PRESIDENCIALES, SEGÚN PROVINCIA, 1982 - 2018	20
GRÁFICO 4.1	SAN JOSÉ PARTICIPACIÓN RELATIVA, ELECCIONES PRESIDENCIALES, 1982 - 2018	21
GRÁFICO 4.2	ALAJUELA PARTICIPACIÓN RELATIVA, ELECCIONES PRESIDENCIALES, 1982 - 2018	21

GRÁFICO 4.3	CARTAGO PARTICIPACIÓN RELATIVA, ELECCIONES PRESIDENCIALES, 1982 - 2018	21
GRÁFICO 4.4	HEREDIA PARTICIPACIÓN RELATIVA, ELECCIONES PRESIDENCIALES, 1982 - 2018	21
GRÁFICO 4.5	GUANACASTE PARTICIPACIÓN RELATIVA, ELECCIONES PRESIDENCIALES, 1982 - 2018	22
GRÁFICO 4.6	PUNTARENAS PARTICIPACIÓN RELATIVA, ELECCIONES PRESIDENCIALES, 1982 - 2018	22
GRÁFICO 4.7	LIMÓN PARTICIPACIÓN RELATIVA, ELECCIONES PRESIDENCIALES, 1982 - 2018	22
CUADRO 5	COSTA RICA: PARTICIPACIÓN RELATIVA EN ELECCIONES PRESIDENCIALES, SEGÚN PROVINCIA Y CANTÓN, 1982 - 2018	23
GRÁFICO 5.1	CANTÓN SAN JOSÉ PARTICIPACIÓN RELATIVA, ELECCIONES PRESIDENCIALES, 1982 - 2018	26
GRÁFICO 5.2	CANTÓN ESCAZÚ PARTICIPACIÓN RELATIVA, ELECCIONES PRESIDENCIALES, 1982 - 2018	26
GRÁFICO 5.3	CANTÓN DESAMPARADOS PARTICIPACIÓN RELATIVA, ELECCIONES PRESIDENCIALES, 1982 - 2018	26
GRÁFICO 5.4	CANTÓN PURISCAL PARTICIPACIÓN RELATIVA, ELECCIONES PRESIDENCIALES, 1982 - 2018	26
GRÁFICO 5.5	CANTÓN TARRAZÚ PARTICIPACIÓN RELATIVA, ELECCIONES PRESIDENCIALES, 1982 - 2018	27
GRÁFICO 5.6	CANTÓN ASERRÍ PARTICIPACIÓN RELATIVA, ELECCIONES PRESIDENCIALES, 1982 - 2018	27
GRÁFICO 5.7	CANTÓN MORA PARTICIPACIÓN RELATIVA, ELECCIONES PRESIDENCIALES, 1982 - 2018	27
GRÁFICO 5.8	CANTÓN GOICOECHEA PARTICIPACIÓN RELATIVA, ELECCIONES PRESIDENCIALES, 1982 - 2018	27
GRÁFICO 5.9	CANTÓN SANTA ANA PARTICIPACIÓN RELATIVA, ELECCIONES PRESIDENCIALES, 1982 - 2018	28
GRÁFICO 5.10	CANTÓN ALAJUELITA PARTICIPACIÓN RELATIVA, ELECCIONES PRESIDENCIALES, 1982 - 2018	28
GRÁFICO 5.11	CANTÓN VÁZQUEZ DE CORONADO PARTICIPACIÓN RELATIVA, ELECCIONES PRESIDENCIALES, 1982 - 2018	28
GRÁFICO 5.12	CANTÓN ACOSTA PARTICIPACIÓN RELATIVA, ELECCIONES PRESIDENCIALES, 1982 - 2018	28

GRÁFICO 5.13	CANTÓN TIBÁS PARTICIPACIÓN RELATIVA, ELECCIONES PRESIDENCIALES, 1982 - 2018	29
GRÁFICO 5.14	CANTÓN MORAVIA PARTICIPACIÓN RELATIVA, ELECCIONES PRESIDENCIALES, 1982 - 2018	29
GRÁFICO 5.15	CANTÓN MONTES DE OCA PARTICIPACIÓN RELATIVA, ELECCIONES PRESIDENCIALES, 1982 - 2018	29
GRÁFICO 5.16	CANTÓN TURRUBARES PARTICIPACIÓN RELATIVA, ELECCIONES PRESIDENCIALES, 1982 - 2018	29
GRÁFICO 5.17	CANTÓN DOTA PARTICIPACIÓN RELATIVA, ELECCIONES PRESIDENCIALES, 1982 - 2018	30
GRÁFICO 5.18	CANTÓN CURRIDABAT PARTICIPACIÓN RELATIVA, ELECCIONES PRESIDENCIALES, 1982 - 2018	30
GRÁFICO 5.19	CANTÓN PÉREZ ZELEDÓN PARTICIPACIÓN RELATIVA, ELECCIONES PRESIDENCIALES, 1982 - 2018	30
GRÁFICO 5.20	CANTÓN LEÓN CORTÉS PARTICIPACIÓN RELATIVA, ELECCIONES PRESIDENCIALES, 1982 - 2018	30
GRÁFICO 5.21	CANTÓN ALAJUELA PARTICIPACIÓN RELATIVA, ELECCIONES PRESIDENCIALES, 1982 - 2018	31
GRÁFICO 5.22	CANTÓN SAN RAMÓN PARTICIPACIÓN RELATIVA, ELECCIONES PRESIDENCIALES, 1982 - 2018	31
GRÁFICO 5.23	CANTÓN GRECIA PARTICIPACIÓN RELATIVA, ELECCIONES PRESIDENCIALES, 1982 - 2018	31
GRÁFICO 5.24	CANTÓN SAN MATEO PARTICIPACIÓN RELATIVA, ELECCIONES PRESIDENCIALES, 1982 - 2018	31
GRÁFICO 5.25	CANTÓN ATENAS PARTICIPACIÓN RELATIVA, ELECCIONES PRESIDENCIALES, 1982 - 2018	32
GRÁFICO 5.26	CANTÓN NARANJO PARTICIPACIÓN RELATIVA, ELECCIONES PRESIDENCIALES, 1982 - 2018	32
GRÁFICO 5.27	CANTÓN PALMARES PARTICIPACIÓN RELATIVA, ELECCIONES PRESIDENCIALES, 1982 - 2018	32
GRÁFICO 5.28	CANTÓN POÁS PARTICIPACIÓN RELATIVA, ELECCIONES PRESIDENCIALES, 1982 - 2018	32
GRÁFICO 5.29	CANTÓN OROTINA PARTICIPACIÓN RELATIVA, ELECCIONES PRESIDENCIALES, 1982 - 2018	33
GRÁFICO 5.30	CANTÓN SAN CARLOS PARTICIPACIÓN RELATIVA, ELECCIONES PRESIDENCIALES, 1982 - 2018	33

GRÁFICO 5.31	CANTÓN ZARCERO PARTICIPACIÓN RELATIVA, ELECCIONES PRESIDENCIALES, 1982 - 2018	33
GRÁFICO 5.32	CANTÓN VALVERDE VEGA PARTICIPACIÓN RELATIVA, ELECCIONES PRESIDENCIALES, 1982 - 2018	33
GRÁFICO 5.33	CANTÓN UPALA PARTICIPACIÓN RELATIVA, ELECCIONES PRESIDENCIALES, 1982 - 2018	34
GRÁFICO 5.34	CANTÓN LOS CHILES PARTICIPACIÓN RELATIVA, ELECCIONES PRESIDENCIALES, 1982 - 2018	34
GRÁFICO 5.35	CANTÓN GUATUSO PARTICIPACIÓN RELATIVA, ELECCIONES PRESIDENCIALES, 1982 - 2018	34
GRÁFICO 5.36	CANTÓN CARTAGO PARTICIPACIÓN RELATIVA, ELECCIONES PRESIDENCIALES, 1982 - 2018	35
GRÁFICO 5.37	CANTÓN PARAÍSO PARTICIPACIÓN RELATIVA, ELECCIONES PRESIDENCIALES, 1982 - 2018	35
GRÁFICO 5.38	CANTÓN LA UNIÓN PARTICIPACIÓN RELATIVA, ELECCIONES PRESIDENCIALES, 1982 - 2018	35
GRÁFICO 5.39	CANTÓN JIMÉNEZ PARTICIPACIÓN RELATIVA, ELECCIONES PRESIDENCIALES, 1982 - 2018	35
GRÁFICO 5.40	CANTÓN TURRIALBA PARTICIPACIÓN RELATIVA, ELECCIONES PRESIDENCIALES, 1982 - 2018	36
GRÁFICO 5.41	CANTÓN ALVARADO PARTICIPACIÓN RELATIVA, ELECCIONES PRESIDENCIALES, 1982 - 2018	36
GRÁFICO 5.42	CANTÓN OREAMUNO PARTICIPACIÓN RELATIVA, ELECCIONES PRESIDENCIALES, 1982 - 2018	36
GRÁFICO 5.43	CANTÓN EL GUARCO PARTICIPACIÓN RELATIVA, ELECCIONES PRESIDENCIALES, 1982 - 2018	36
GRÁFICO 5.44	CANTÓN HEREDIA PARTICIPACIÓN RELATIVA, ELECCIONES PRESIDENCIALES, 1982 - 2018	37
GRÁFICO 5.45	CANTÓN BARVA PARTICIPACIÓN RELATIVA, ELECCIONES PRESIDENCIALES, 1982 - 2018	37
GRÁFICO 5.46	CANTÓN SANTO DOMINGO PARTICIPACIÓN RELATIVA, ELECCIONES PRESIDENCIALES, 1982 - 2018	37
GRÁFICO 5.47	CANTÓN SANTA BÁRBARA PARTICIPACIÓN RELATIVA, ELECCIONES PRESIDENCIALES, 1982 - 2018	37
GRÁFICO 5.48	CANTÓN SAN RAFAEL PARTICIPACIÓN RELATIVA, ELECCIONES PRESIDENCIALES, 1982 - 2018	38

GRÁFICO 5.49	CANTÓN SAN ISIDRO PARTICIPACIÓN RELATIVA, ELECCIONES PRESIDENCIALES, 1982 - 2018	38
GRÁFICO 5.50	CANTÓN BELÉN PARTICIPACIÓN RELATIVA, ELECCIONES PRESIDENCIALES, 1982 - 2018	38
GRÁFICO 5.51	CANTÓN FLORES PARTICIPACIÓN RELATIVA, ELECCIONES PRESIDENCIALES, 1982 - 2018	38
GRÁFICO 5.52	CANTÓN SAN PABLO PARTICIPACIÓN RELATIVA, ELECCIONES PRESIDENCIALES, 1982 - 2018	39
GRÁFICO 5.53	CANTÓN SARAPIQUÍ PARTICIPACIÓN RELATIVA, ELECCIONES PRESIDENCIALES, 1982 - 2018	39
GRÁFICO 5.54	CANTÓN LIBERIA PARTICIPACIÓN RELATIVA, ELECCIONES PRESIDENCIALES, 1982 - 2018	40
GRÁFICO 5.55	CANTÓN NICOYA PARTICIPACIÓN RELATIVA, ELECCIONES PRESIDENCIALES, 1982 - 2018	40
GRÁFICO 5.56	CANTÓN SANTA CRUZ PARTICIPACIÓN RELATIVA, ELECCIONES PRESIDENCIALES, 1982 - 2018	40
GRÁFICO 5.57	CANTÓN BAGACES PARTICIPACIÓN RELATIVA, ELECCIONES PRESIDENCIALES, 1982 - 2018	40
GRÁFICO 5.58	CANTÓN CARRILLO PARTICIPACIÓN RELATIVA, ELECCIONES PRESIDENCIALES, 1982 - 2018	41
GRÁFICO 5.59	CANTÓN CAÑAS PARTICIPACIÓN RELATIVA, ELECCIONES PRESIDENCIALES, 1982 - 2018	41
GRÁFICO 5.60	CANTÓN ABANGARES PARTICIPACIÓN RELATIVA, ELECCIONES PRESIDENCIALES, 1982 - 2018	41
GRÁFICO 5.61	CANTÓN TILARÁN PARTICIPACIÓN RELATIVA, ELECCIONES PRESIDENCIALES, 1982 - 2018	41
GRÁFICO 5.62	CANTÓN NANDAYURE PARTICIPACIÓN RELATIVA, ELECCIONES PRESIDENCIALES, 1982 - 2018	42
GRÁFICO 5.63	CANTÓN LA CRUZ PARTICIPACIÓN RELATIVA, ELECCIONES PRESIDENCIALES, 1982 - 2018	42
GRÁFICO 5.64	CANTÓN HOJANCHA PARTICIPACIÓN RELATIVA, ELECCIONES PRESIDENCIALES, 1982 - 2018	42
GRÁFICO 5.65	CANTÓN PUNTARENAS PARTICIPACIÓN RELATIVA, ELECCIONES PRESIDENCIALES, 1982 - 2018	43
GRÁFICO 5.66	CANTÓN ESPARZA PARTICIPACIÓN RELATIVA, ELECCIONES PRESIDENCIALES, 1982 - 2018	43



GRÁFICO 5.67	CANTÓN BUENOS AIRES PARTICIPACIÓN RELATIVA, ELECCIONES PRESIDENCIALES, 1982 - 2018	43
GRÁFICO 5.68	CANTÓN MONTES DE ORO PARTICIPACIÓN RELATIVA, ELECCIONES PRESIDENCIALES, 1982 - 2018	43
GRÁFICO 5.69	CANTÓN OSA PARTICIPACIÓN RELATIVA, ELECCIONES PRESIDENCIALES, 1982 - 2018	44
GRÁFICO 5.70	CANTÓN AGUIRRE PARTICIPACIÓN RELATIVA, ELECCIONES PRESIDENCIALES, 1982 - 2018	44
GRÁFICO 5.71	CANTÓN GOLFITO PARTICIPACIÓN RELATIVA, ELECCIONES PRESIDENCIALES, 1982 - 2018	44
GRÁFICO 5.72	CANTÓN COTO BRUS PARTICIPACIÓN RELATIVA, ELECCIONES PRESIDENCIALES, 1982 - 2018	44
GRÁFICO 5.73	CANTÓN PARRITA PARTICIPACIÓN RELATIVA, ELECCIONES PRESIDENCIALES, 1982 - 2018	45
GRÁFICO 5.74	CANTÓN CORREDORES PARTICIPACIÓN RELATIVA, ELECCIONES PRESIDENCIALES, 1982 - 2018	45
GRÁFICO 5.75	CANTÓN GARABITO PARTICIPACIÓN RELATIVA, ELECCIONES PRESIDENCIALES, 1982 - 2018	45
GRÁFICO 5.76	CANTÓN LIMÓN PARTICIPACIÓN RELATIVA, ELECCIONES PRESIDENCIALES, 1982 - 2018	46
GRÁFICO 5.77	CANTÓN POCOCÍ PARTICIPACIÓN RELATIVA, ELECCIONES PRESIDENCIALES, 1982 - 2018	46
GRÁFICO 5.78	CANTÓN SIQUIRRES PARTICIPACIÓN RELATIVA, ELECCIONES PRESIDENCIALES, 1982 - 2018	46
GRÁFICO 5.79	CANTÓN TALAMANCA PARTICIPACIÓN RELATIVA, ELECCIONES PRESIDENCIALES, 1982 - 2018	46
GRÁFICO 5.80	CANTÓN MATINA PARTICIPACIÓN RELATIVA, ELECCIONES PRESIDENCIALES, 1982 - 2018	47
GRÁFICO 5.81	CANTÓN GUÁCIMO PARTICIPACIÓN RELATIVA, ELECCIONES PRESIDENCIALES, 1982 - 2018	47

## PRESENTACIÓN

El Tribunal Supremo de Elecciones, desde 1977, dispuso de herramientas informáticas para procesar la información de la participación y el abstencionismo ciudadano. A partir de las elecciones de 1982 inició con la publicación "**Estadísticas del Sufragio**", que muestra el perfil general de los votantes y abstencionistas en cada proceso electoral.

Desde las elecciones presidenciales de 1982 y hasta las elecciones presidenciales de abril 2018, se han editado dieciocho libros, que corresponden a diez elecciones presidenciales en primera ronda, tres elecciones en segunda ronda, cuatro procesos electorales municipales y un referéndum nacional.

En esta oportunidad, con el afán de mostrar los datos relevantes de la participación y abstencionismo y conocedores de la importancia que tiene esa información para el estudio de la participación política, ponemos a disposición de los partidos políticos, estudiantes, investigadores y público en general el presente documento denominado "**Participación y Abstencionismo: Serie Histórica 1982-2018**", el cual presenta en forma desagregada por sexo, zona, provincias y cantones los datos relativos a la participación y abstencionismo de las elecciones presidenciales en primera ronda, en forma de serie histórica desde 1982 hasta 2018.

Esta publicación es de orden estadístico y presenta, de una forma gráfica y por medio de series temporales, las diferentes variables, a fin de facilitar su comprensión, sin que se incluyan interpretaciones de ninguna índole.

Esperamos que esta publicación sea una fuente útil de consulta en el análisis del fenómeno electoral y de nuestro sistema democrático.

San José, marzo 2019.



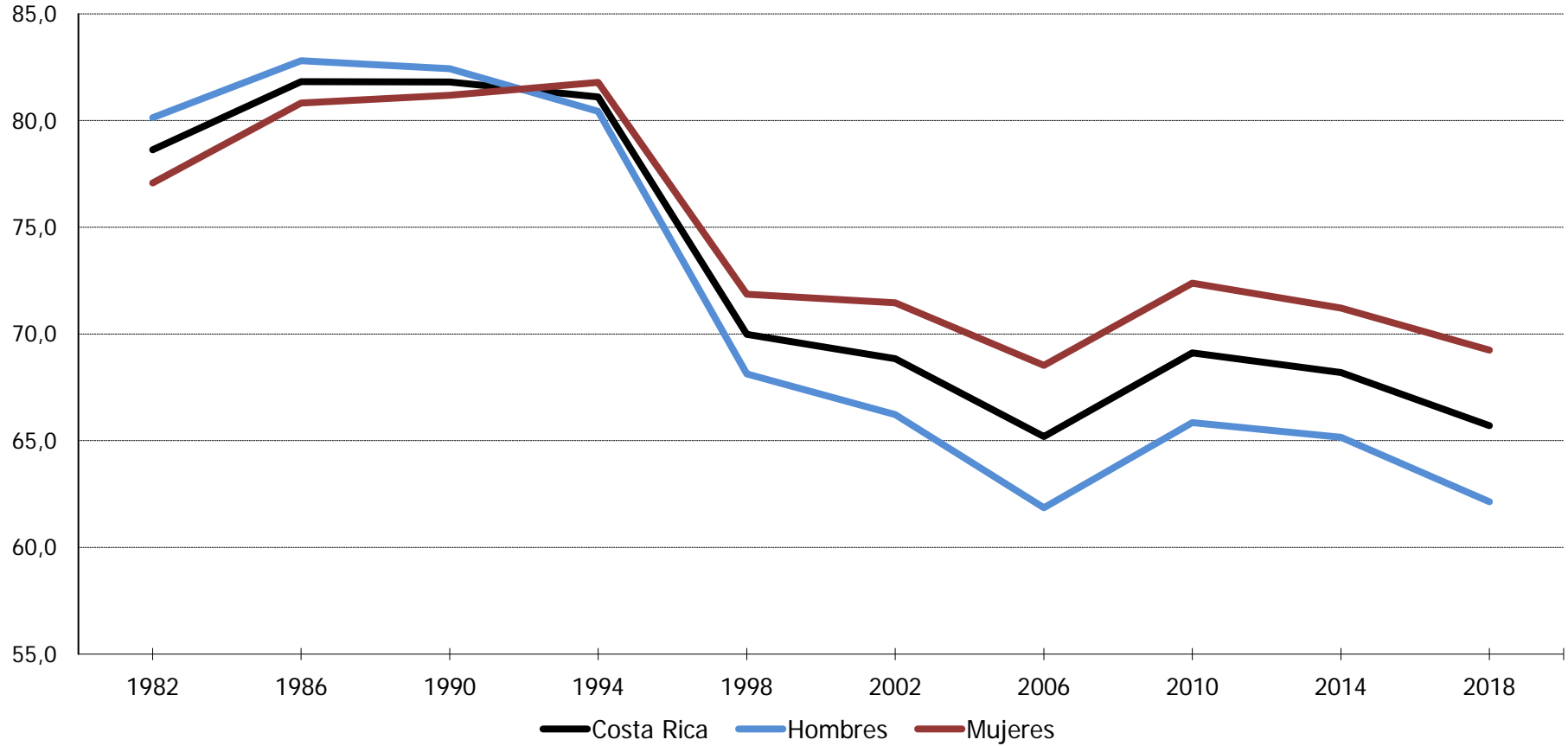
Luis Antonio Sobrado González  
**PRESIDENTE**

**CUADRO 1**  
**COSTA RICA: PARTICIPACIÓN Y ABSTENCIONISMO EN LAS ELECCIONES PRESIDENCIALES, SEGÚN SEXO, 1982 - 2018**  
**(CIFRAS ABSOLUTAS Y RELATIVAS)**

SEXO	AÑO ELECTORAL									
	1982	1986	1990	1994	1998	2002	2006	2010	2014	2018
<b>ELECTORADO</b>										
TOTAL	1 261 127	1 486 474	1 692 050	1 881 348	2 045 980	2 279 851	2 550 613	2 822 491	3 078 321	3 322 329
HOMBRES	642 551	749 153	848 728	941 405	1 027 444	1 141 698	1 275 056	1 409 411	1 535 869	1 655 105
MUJERES	618 576	737 321	843 322	939 943	1 018 536	1 138 153	1 275 557	1 413 080	1 542 452	1 667 224
<b>VOTOS RECIBIDOS</b>										
TOTAL	991 679	1 216 300	1 384 326	1 525 979	1 431 913	1 569 418	1 662 857	1 950 847	2 099 219	2 182 764
HOMBRES	514 877	620 340	699 642	757 188	699 980	756 111	788 722	928 093	1 000 761	1 028 385
MUJERES	476 802	595 960	684 684	768 791	731 933	813 307	874 135	1 022 754	1 098 458	1 154 379
<b>PARTICIPACIÓN RELATIVA</b>										
TOTAL	78,6	81,8	81,8	81,1	70,0	68,8	65,2	69,1	68,2	65,7
HOMBRES	80,1	82,8	82,4	80,4	68,1	66,2	61,9	65,8	65,2	62,1
MUJERES	77,1	80,8	81,2	81,8	71,9	71,5	68,5	72,4	71,2	69,2
<b>ABSTENCIONISMO RELATIVO</b>										
TOTAL	21,4	18,2	18,2	18,9	30,0	31,2	34,8	30,9	31,8	34,3
HOMBRES	19,9	17,2	17,6	19,6	31,9	33,8	38,1	34,2	34,8	37,9
MUJERES	22,9	19,2	18,8	18,2	28,1	28,5	31,5	27,6	28,8	30,8

Fuente: Tribunal Supremo de Elecciones.

**GRÁFICO 1**  
**COSTA RICA: PARTICIPACIÓN RELATIVA ELECCIONES PRESIDENCIALES**  
**POR SEXO, 1982 - 2018**



FUENTE: Cuadro 1.

**CUADRO 2**  
**COSTA RICA: PARTICIPACIÓN Y ABSTENCIONISMO EN LAS ELECCIONES PRESIDENCIALES, SEGÚN ZONA 1982 - 2018**  
**(CIFRAS ABSOLUTAS Y RELATIVAS)**

ZONA	AÑO ELECTORAL									
	1982	1986	1990	1994	1998	2002	2006	2010	2014	2018
<b>ELECTORADO</b>										
TOTAL	1 261 127	1 486 474	1 692 050	1 881 348	2 045 980	2 279 851	2 550 613	2 822 491	3 078 321	3 322 329
URBANA	369 561	416 101	455 890	590 779	700 383	1 046 029	1 152 058	1 237 434	1 828 213	1 229 690
PREDOMINANTE URBANA	-	-	-	-	-	-	-	-	-	1 223 317
RURAL	412 152	513 379	602 048	685 238	783 384	505 988	574 104	655 536	321 674	136 016
PREDOMINANTE RURAL	-	-	-	-	-	-	-	-	-	701 439
MIXTA	479 414	556 994	634 112	605 331	562 213	727 834	824 451	929 521	915 780	-
EXTRANJERO	NA	NA	NA	NA	NA	NA	NA	NA	12 654	31 867
<b>VOTOS RECIBIDOS</b>										
TOTAL	991 679	1 216 300	1 384 326	1 525 979	1 431 913	1 569 418	1 662 857	1 950 847	2 099 219	2 182 764
URBANA	295 566	340 767	372 263	473 100	486 306	732 064	774 755	873 983	1 292 808	861 196
PREDOMINANTE URBANA	-	-	-	-	-	-	-	-	-	803 121
RURAL	318 315	418 762	492 073	562 064	547 694	343 579	359 660	443 027	206 999	86 398
PREDOMINANTE RURAL	-	-	-	-	-	-	-	-	-	427 618
MIXTA	377 798	456 771	519 990	490 815	397 913	493 775	528 442	633 837	596 641	-
EXTRANJERO	NA	NA	NA	NA	NA	NA	NA	NA	2 771	4 431
<b>PARTICIPACIÓN RELATIVA</b>										
TOTAL	78,6	81,8	81,8	81,1	70,0	68,8	65,2	69,1	68,2	65,7
URBANA	80,0	81,9	81,7	80,1	69,4	70,0	67,2	70,6	70,7	70,0
PREDOMINANTE URBANA	-	-	-	-	-	-	-	-	-	65,7
RURAL	77,2	81,6	81,7	82,0	69,9	67,9	62,6	67,6	64,4	63,5
PREDOMINANTE RURAL	-	-	-	-	-	-	-	-	-	61,0
MIXTA	78,8	82,0	82,0	81,1	70,8	67,8	64,1	68,2	65,2	-
EXTRANJERO	NA	NA	NA	NA	NA	NA	NA	NA	21,9	13,9

**CUADRO 2**  
**COSTA RICA: PARTICIPACIÓN Y ABSTENCIONISMO EN LAS ELECCIONES PRESIDENCIALES, SEGÚN ZONA 1982 - 2018**  
**(CIFRAS ABSOLUTAS Y RELATIVAS)**

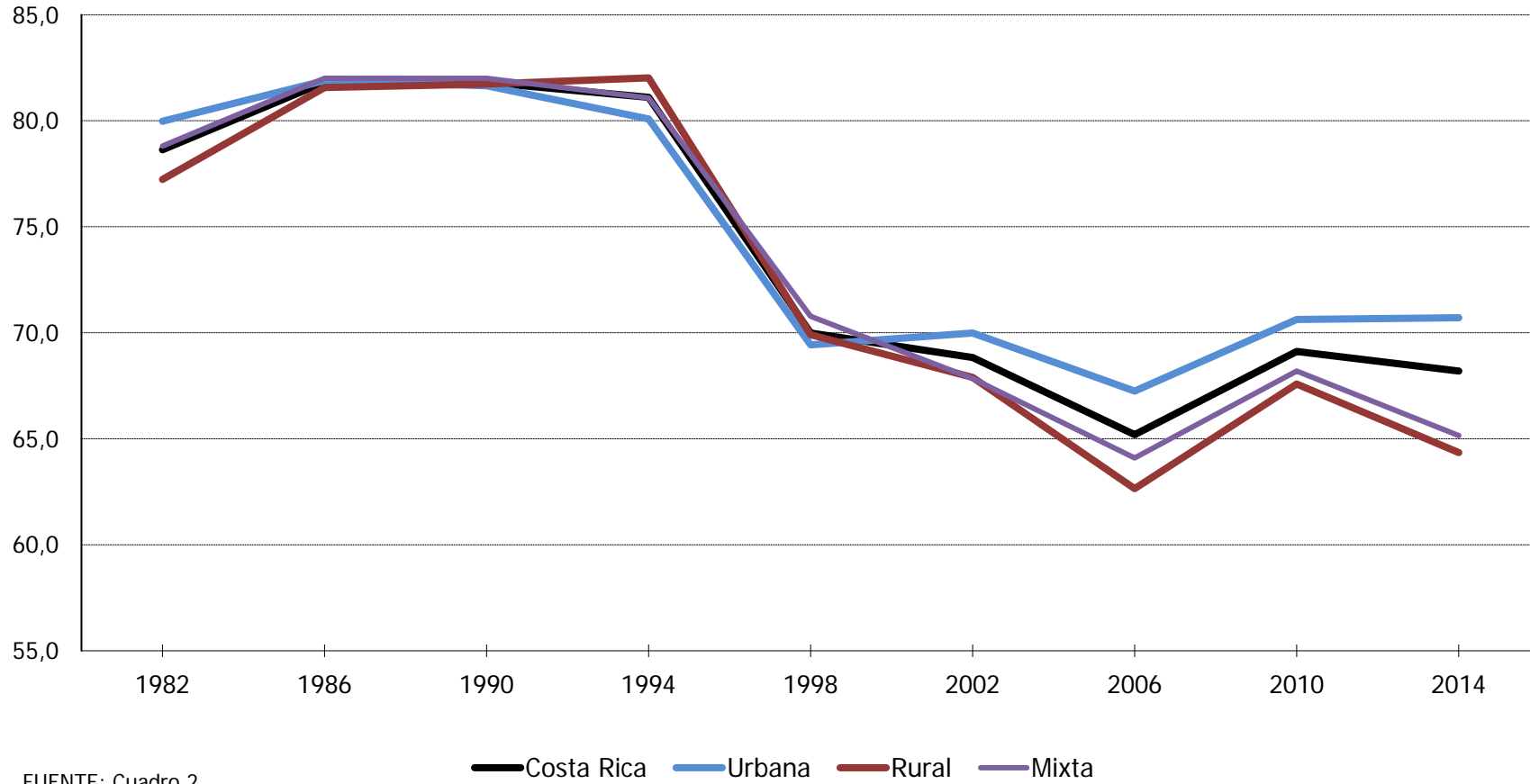
ZONA	AÑO ELECTORAL									
	1982	1986	1990	1994	1998	2002	2006	2010	2014	2018
<b>ABSTENCIONISMO RELATIVO</b>										
TOTAL	21,4	18,2	18,2	18,9	30,0	31,2	34,8	30,9	31,8	34,3
URBANA	20,0	18,1	18,3	19,9	30,6	30,0	32,8	29,4	29,3	30,0
PREDOMINANTE URBANA	-	-	-	-	-	-	-	-	-	-
RURAL	22,8	18,4	18,3	18,0	30,1	32,1	37,4	32,4	35,6	36,5
PREDOMINANTE RURAL	-	-	-	-	-	-	-	-	-	-
MIXTA	21,2	18,0	18,0	18,9	29,2	32,2	35,9	31,8	34,8	-
EXTRANJERO	NA	NA	NA	NA	NA	NA	NA	NA	78,1	86,1

NOTAS: NA significa No Aplica debido que el voto en el extranjero se facultó a partir de las Elecciones Presidenciales de Febrero 2014.

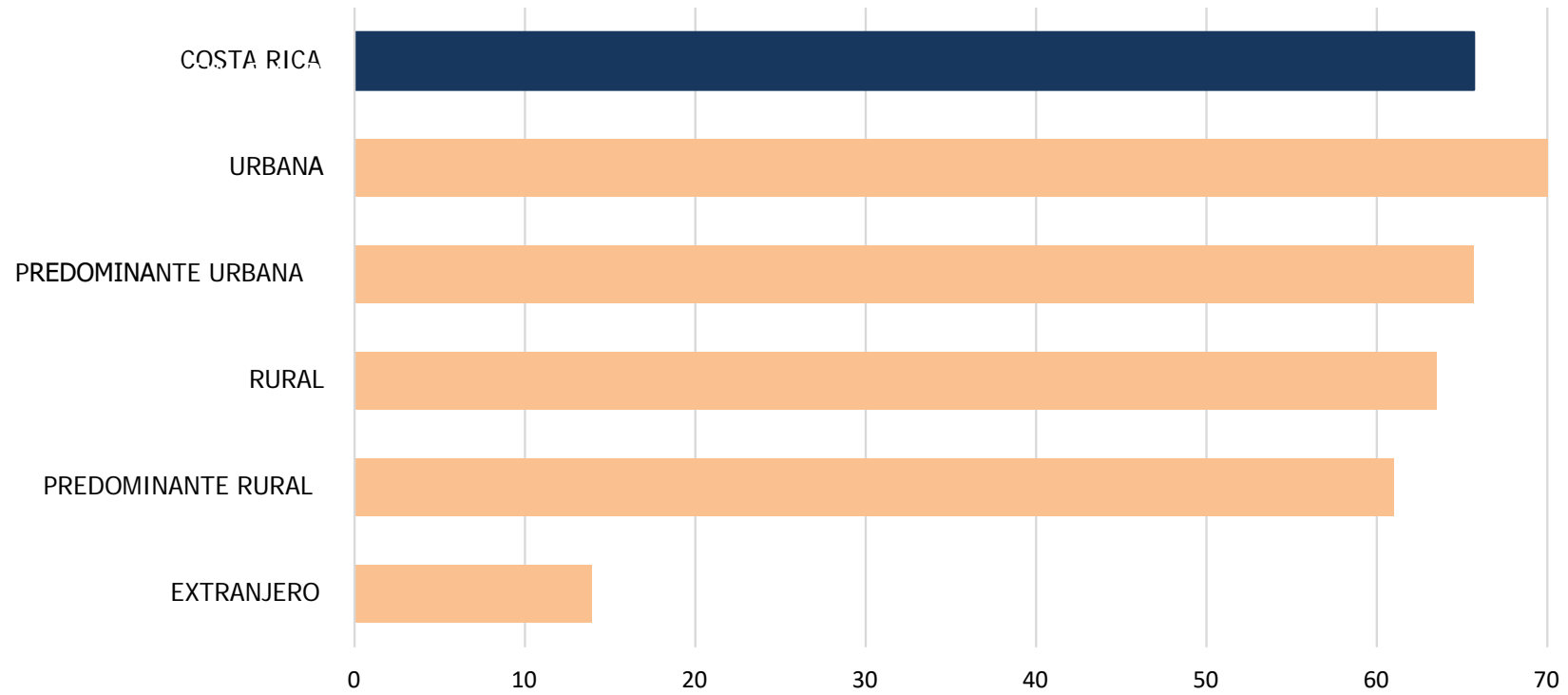
A partir de las elecciones presidenciales 2018, se incorpora la clasificación de la variable zona elaborada por el Instituto Nacional de Estadística y Censo (INEC) y detallada en el Manual de Clasificación Geográfica con Fines Estadísticos de Costa Rica - 2016. A partir de ello se debe entender que los segmentos o zonas pierden la comparabilidad a partir de esta categorización, pues la metodología es distinta.

Fuente: Tribunal Supremo de Elecciones.

**GRÁFICO 2**  
**COSTA RICA: PARTICIPACIÓN RELATIVA ELECCIONES PRESIDENCIALES**  
**POR ZONA, 1982-2014**



**GRÁFICO 3**  
**COSTA RICA: PARTICIPACION RELATIVA ELECCIONES PRESIDENCIALES POR**  
**ZONA 2018**



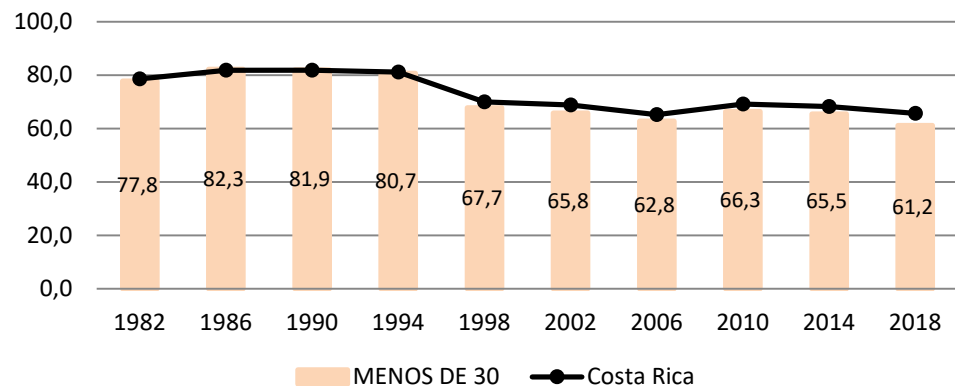


**CUADRO 3**  
**COSTA RICA: PARTICIPACIÓN Y ABSTENCIONISMO EN LAS ELECCIONES PRESIDENCIALES, SEGÚN GRUPOS DECENALES DE EDAD, 1982 - 2018**  
**(CIFRAS ABSOLUTAS Y RELATIVAS)**

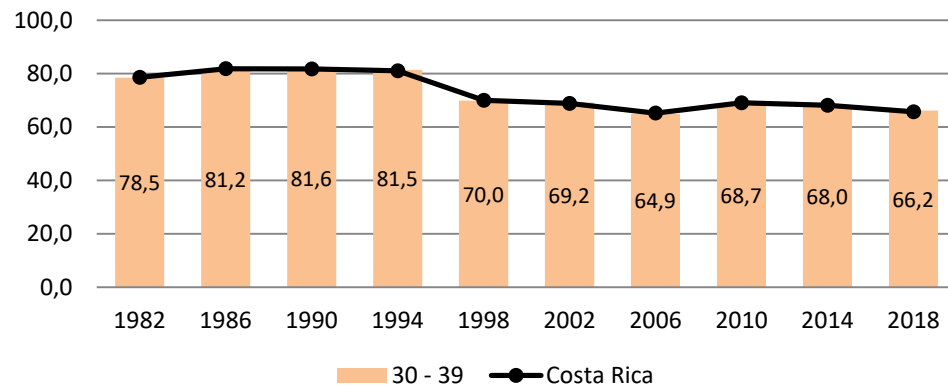
GRUPOS DE EDAD	AÑO ELECTORAL									
	1982	1986	1990	1994	1998	2002	2006	2010	2014	2018
<b>PARTICIPACIÓN RELATIVA</b>										
Total	78,6	81,8	81,8	81,1	70,0	68,8	65,2	69,1	68,2	65,7
MENOS DE 30	77,8	82,3	81,9	80,7	67,7	65,8	62,8	66,3	65,5	61,2
30 - 39	78,5	81,2	81,6	81,5	70,0	69,2	64,9	68,7	68,0	66,2
40 - 49	81,0	83,2	83,3	82,7	72,0	71,7	67,8	71,8	70,1	68,1
50 - 59	82,5	84,3	84,1	83,1	73,4	72,4	69,0	73,0	72,1	70,0
60 - 69	80,1	82,6	83,5	83,1	74,0	72,0	67,8	72,8	72,3	70,4
70 - 79	74,2	77,0	77,2	77,4	70,9	69,0	64,4	68,5	67,5	65,9
80 - 89	56,9	58,8	60,4	59,7	54,4	52,2	49,5	53,6	52,5	50,2
<b>ABSTENCIONISMO RELATIVO</b>										
Total	21,4	18,2	18,2	18,9	30,0	31,2	34,8	30,9	31,8	34,3
MENOS DE 30	22,2	17,7	18,1	19,3	32,3	34,2	37,2	33,7	34,5	38,8
30 - 39	21,5	18,8	18,4	18,5	30,0	30,8	35,1	31,3	32,0	33,8
40 - 49	19,0	16,8	16,7	17,3	28,0	28,3	32,2	28,2	29,9	31,9
50 - 59	17,5	15,7	15,9	16,9	26,6	27,6	31,0	27,0	27,9	30,0
60 - 69	19,9	17,4	16,5	16,9	26,0	28,0	32,2	27,2	27,7	29,6
70 - 79	25,8	23,0	22,8	22,6	29,1	31,0	35,6	31,5	32,5	34,1
80 - 89	43,1	41,2	39,6	40,3	45,6	47,8	50,5	46,4	47,5	49,8

NOTA: NA significa No Aplica debido que el voto en el extranjero se facultó a partir de las Elecciones Presidenciales de Febrero 2014.  
Fuente: Tribunal Supremo de Elecciones.

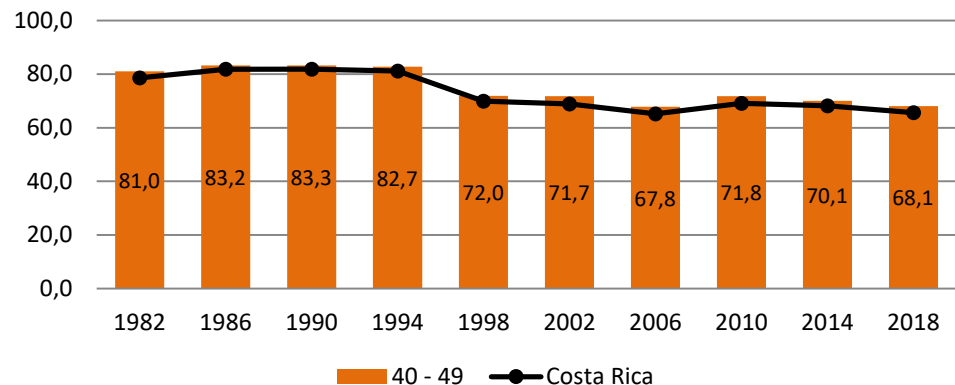
**GRÁFICO 3.1 PARTICIPACIÓN RELATIVA PERSONAS DE MENOS DE 30 AÑOS, ELECCIONES PRESIDENCIALES, 1982 - 2018**



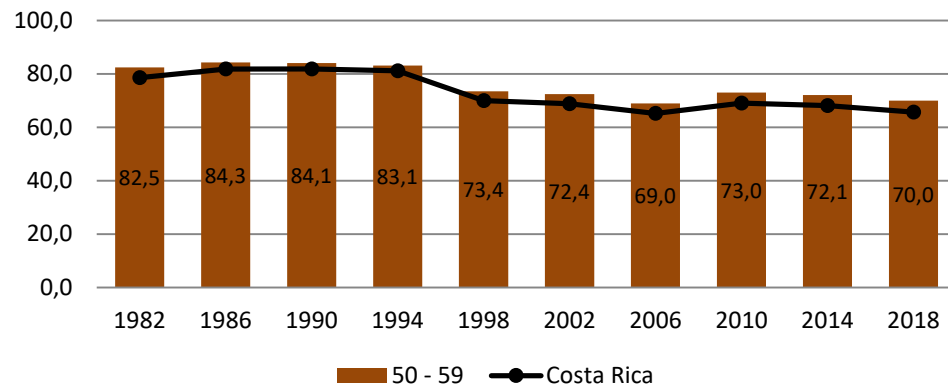
**GRÁFICO 3.2 PARTICIPACIÓN RELATIVA PERSONAS DE 30-39 AÑOS, ELECCIONES PRESIDENCIALES, 1982 - 2018**



**GRÁFICO 3.3 PARTICIPACIÓN RELATIVA PERSONAS DE 40-49 AÑOS, ELECCIONES PRESIDENCIALES, 1982 - 2018**

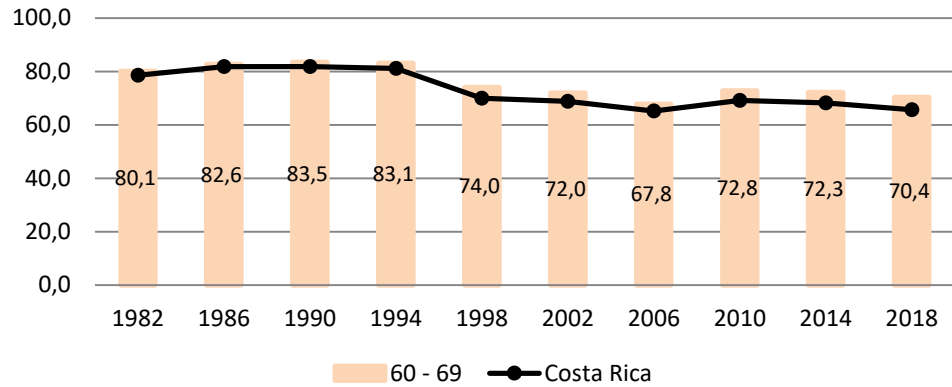


**GRÁFICO 3.4 PARTICIPACIÓN RELATIVA PERSONAS 50-59 AÑOS, ELECCIONES PRESIDENCIALES, 1982 - 2018**

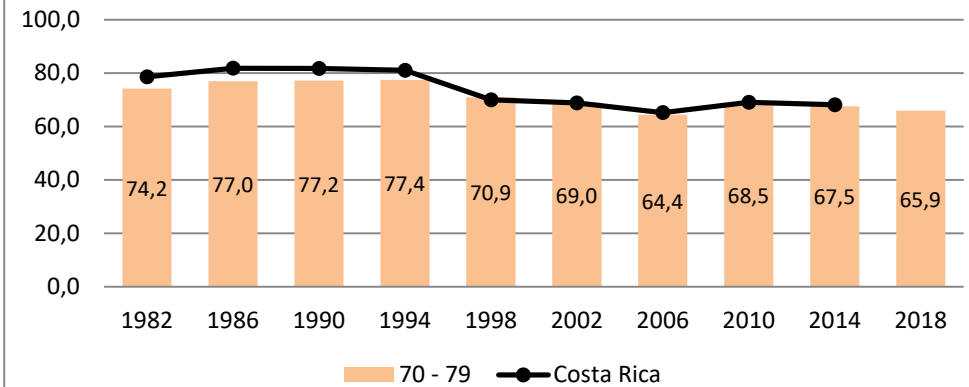


Fuente: Tribunal Supremo de Elecciones.

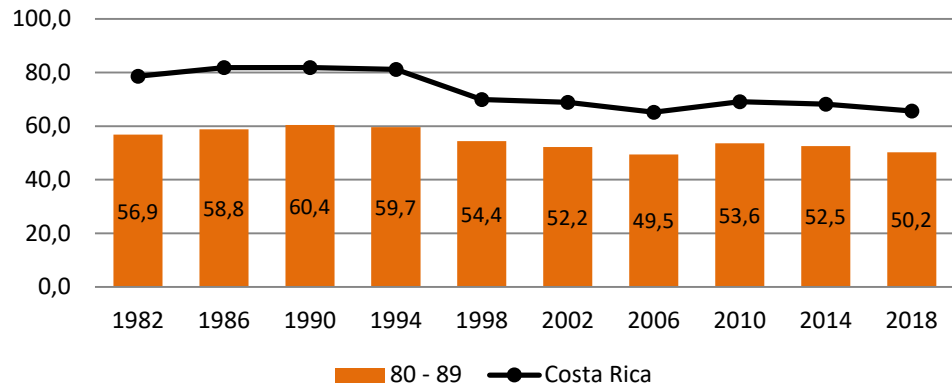
**GRÁFICO 3.5 PARTICIPACIÓN RELATIVA PERSONAS DE 60-69 AÑOS ELECCIONES PRESIDENCIALES, 1982-2018**



**GRÁFICO 3.6 PARTICIPACIÓN RELATIVA PERSONAS DE 70-79 AÑOS ELECCIONES PRESIDENCIALES, 1982-2018**



**GRÁFICO 3.7 PARTICIPACIÓN RELATIVA PERSONAS DE 80 AÑOS Y MÁS ELECCIONES PRESIDENCIALES, 1982-2018**



Fuente: Tribunal Supremo de Elecciones.

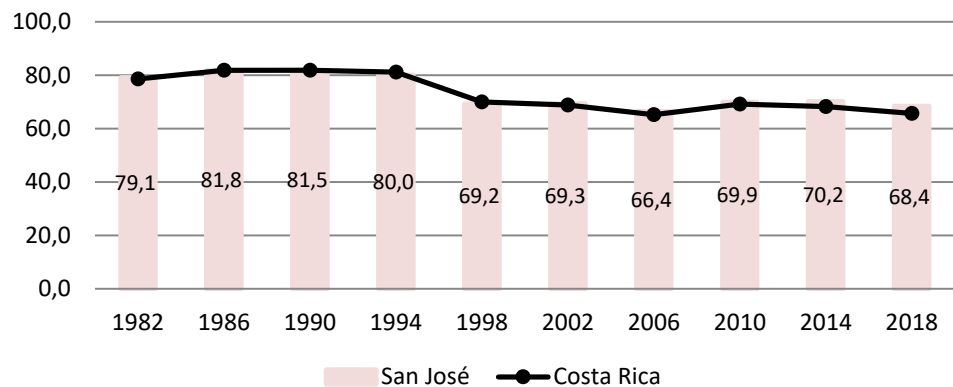
**CUADRO 4  
COSTA RICA: PARTICIPACIÓN RELATIVA EN ELECCIONES PRESIDENCIALES SEGÚN  
PROVINCIA, 1982 - 2018**

PROVINCIA	Año Electoral									
	1982	1986	1990	1994	1998	2002	2006	2010	2014	2018
<b>COSTA RICA</b>	<b>78,6</b>	<b>81,8</b>	<b>81,8</b>	<b>81,1</b>	<b>70,0</b>	<b>68,8</b>	<b>65,2</b>	<b>69,1</b>	<b>68,2</b>	<b>65,7</b>
SAN JOSÉ	79,1	81,8	81,5	80,0	69,2	69,3	66,4	69,9	70,2	68,4
ALAJUELA	81,3	84,7	84,9	84,5	72,9	72,2	68,0	71,5	70,6	67,9
CARTAGO	81,4	84,7	85,0	83,7	74,5	72,3	70,0	74,1	73,5	71,8
HEREDIA	81,1	84,9	85,2	84,1	72,0	71,7	69,8	73,1	73,0	71,6
GUANACASTE	80,6	83,6	83,5	84,2	73,9	69,8	62,1	66,2	63,2	59,4
PUNTARENAS	72,1	76,0	76,5	77,2	65,3	61,0	54,9	59,6	58,3	55,5
LIMÓN	67,6	72,1	72,0	73,4	60,1	58,4	55,0	61,4	58,9	57,1
EXTRANJERO	NA	NA	NA	NA	NA	NA	NA	NA	21,9	13,9

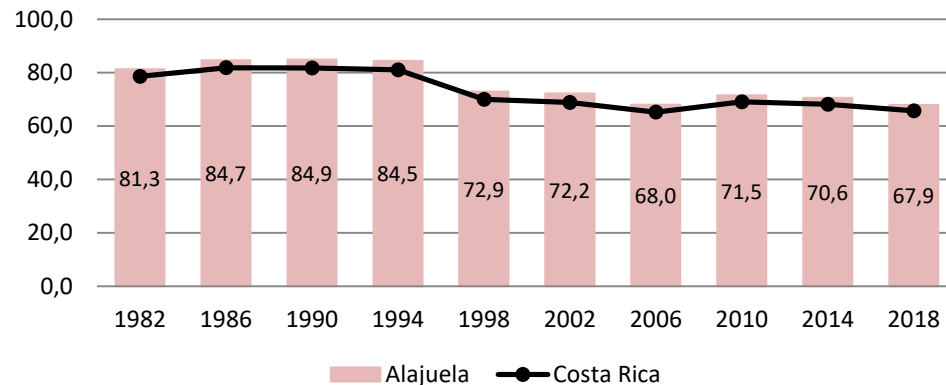
NOTA: NA significa No Aplica debido que el voto en el extranjero se facultó a partir de las Elecciones Presidenciales de Febrero 2014. Fuente:

Tribunal Supremo de Elecciones.

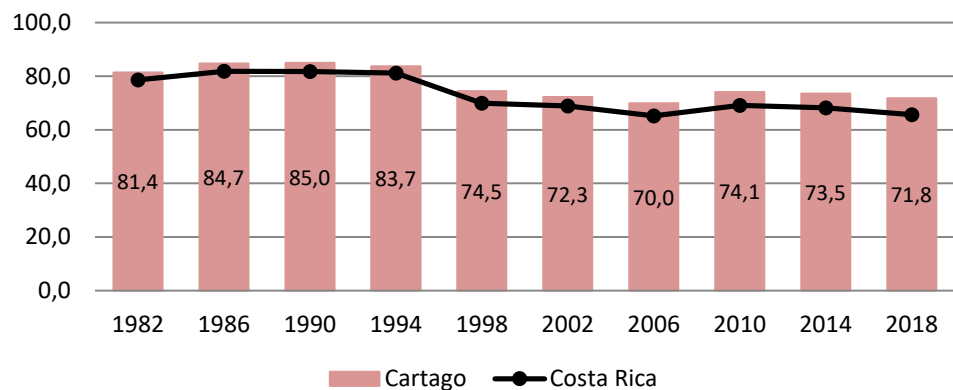
**GRÁFICO 4.1 SAN JOSÉ PARTICIPACIÓN RELATIVA ELECCIONES PRESIDENCIALES, 1982-2018**



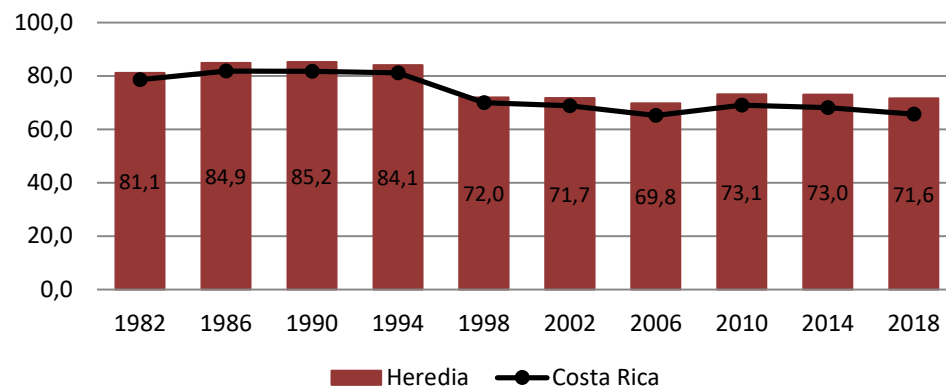
**GRÁFICO 4.2 ALAJUELA PARTICIPACIÓN RELATIVA ELECCIONES PRESIDENCIALES, 1982-2018**



**GRÁFICO 4.3 CARTAGO PARTICIPACIÓN RELATIVA ELECCIONES PRESIDENCIALES, 1982-2018**

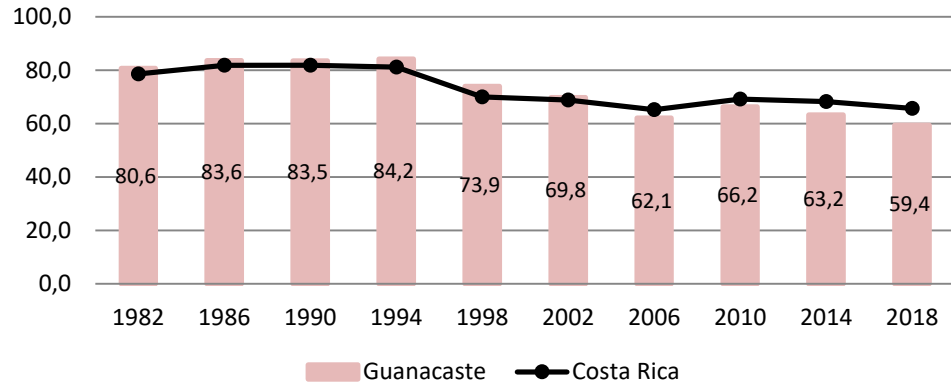


**GRÁFICO 4.4 HEREDIA PARTICIPACIÓN RELATIVA ELECCIONES PRESIDENCIALES, 1982-2018**

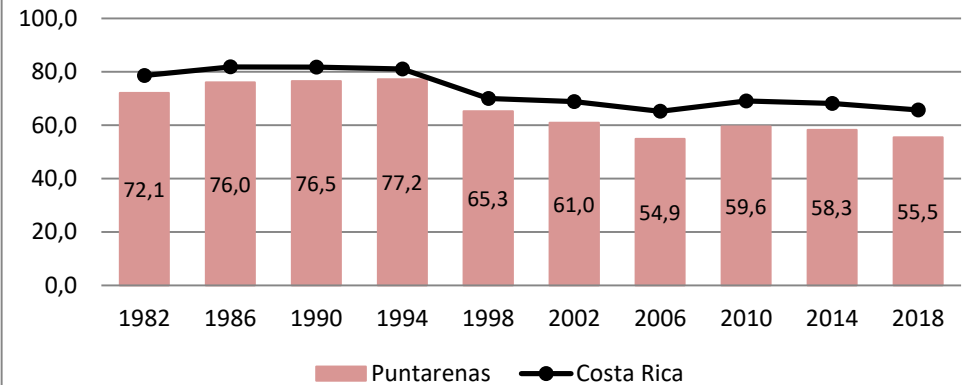


Fuente: Tribunal Supremo de Elecciones.

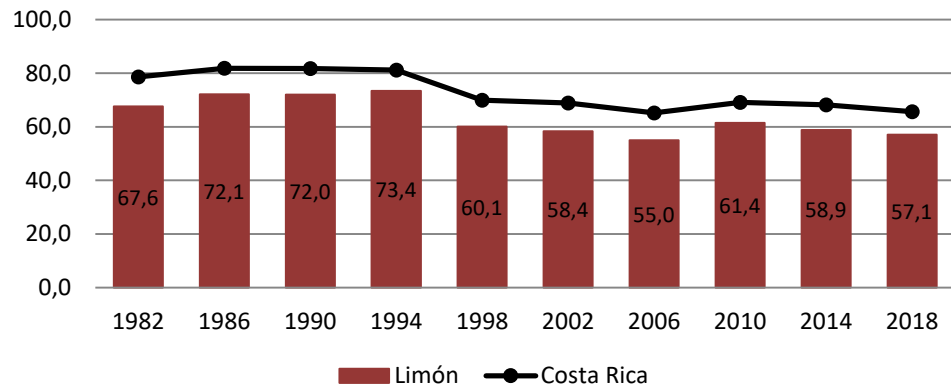
**GRÁFICO 4.5 GUANACASTE PARTICIPACIÓN RELATIVA ELECCIONES PRESIDENCIALES, 1982-2018**



**GRÁFICO 4.6 PUNTARENAS PARTICIPACIÓN RELATIVA ELECCIONES PRESIDENCIALES, 1982-2018**



**GRÁFICO 4.7 LIMÓN PARTICIPACIÓN RELATIVA ELECCIONES PRESIDENCIALES, 1982-2018**



Fuente: Tribunal Supremo de Elecciones.

**CUADRO 5  
COSTA RICA: PARTICIPACIÓN RELATIVA EN ELECCIONES PRESIDENCIALES  
SEGÚN PROVINCIA Y CANTÓN, 1982- 2018**

PROVINCIA Y CANTÓN	1982	1986	1990	1994	1998	2002	2006	2010	2014	2018
<b>COSTA RICA</b>	<b>78,6</b>	<b>81,8</b>	<b>81,8</b>	<b>81,1</b>	<b>70,0</b>	<b>68,8</b>	<b>65,2</b>	<b>69,1</b>	<b>68,2</b>	<b>65,7</b>
<b>SAN JOSÉ</b>	<b>79,1</b>	<b>81,8</b>	<b>81,5</b>	<b>80,0</b>	<b>69,2</b>	<b>69,3</b>	<b>66,4</b>	<b>69,9</b>	<b>70,2</b>	<b>68,4</b>
SAN JOSÉ	78,3	79,9	79,5	77,2	66,9	68,0	65,1	67,8	68,9	66,6
ESCAZÚ	77,8	80,9	81,7	79,8	69,9	70,7	69,7	72,7	73,1	71,3
DESAMPARADOS	80,2	82,7	82,8	81,0	69,1	68,7	66,1	69,6	70,0	68,2
PURISCAL	83,2	86,3	86,5	86,1	77,5	76,0	70,6	72,7	71,5	69,7
TARRAZÚ	82,1	82,4	81,5	80,7	74,3	69,1	62,6	67,0	65,4	65,5
ASERRÍ	77,6	82,9	83,6	83,8	69,7	66,8	65,0	68,8	69,1	67,2
MORA	81,4	84,7	84,4	83,6	71,7	72,8	67,6	72,5	72,0	68,9
GOICOECHEA	78,9	81,9	81,7	79,7	67,9	68,8	66,3	69,7	70,7	68,9
SANTA ANA	80,5	84,0	84,1	81,7	71,8	71,0	69,3	73,1	73,2	72,2
ALAJUELITA	75,3	79,3	81,0	78,0	63,1	63,1	61,5	65,9	65,1	63,9
VÁZQUEZ DE CORONADO	78,8	83,5	83,9	83,0	72,1	72,9	70,8	73,9	73,9	72,3
ACOSTA	77,4	84,2	83,6	84,7	79,4	75,2	68,8	71,2	69,7	66,1
TIBÁS	80,1	81,8	81,9	79,6	70,0	70,7	68,1	71,0	71,7	69,7
MORAVIA	80,5	83,6	83,5	81,9	71,9	72,5	70,8	73,3	74,7	73,4
MONTES DE OCA	79,8	82,0	81,9	80,4	71,3	73,5	71,3	74,4	75,2	73,7
TURRUBARES	80,3	85,7	86,3	87,7	79,5	76,2	74,4	75,2	68,8	63,7
DOTA	84,3	81,4	81,0	80,8	72,4	68,1	62,5	67,1	68,9	66,2
CURRIDABAT	82,0	84,1	83,5	81,6	69,7	70,6	69,4	72,7	73,4	71,7
PÉREZ ZELEDÓN	78,1	82,6	79,5	81,0	68,6	66,9	60,7	67,1	65,5	65,0
LEÓN CORTÉS	80,9	85,6	83,6	85,2	79,5	74,2	67,4	67,5	67,5	64,2
<b>ALAJUELA</b>	<b>81,3</b>	<b>84,7</b>	<b>84,9</b>	<b>84,5</b>	<b>72,9</b>	<b>72,2</b>	<b>68,0</b>	<b>71,5</b>	<b>70,6</b>	<b>67,9</b>
ALAJUELA	79,8	83,1	83,9	82,7	68,9	68,8	65,8	70,1	69,1	67,1
SAN RAMÓN	83,3	85,2	84,3	83,7	72,7	72,9	69,8	73,5	73,1	69,8
GRECIA	83,9	87,3	87,6	87,1	77,2	74,9	70,4	73,5	73,9	71,4
SAN MATEO	84,5	88,6	89,2	90,2	79,6	75,6	68,6	70,3	69,5	65,0
ATENAS	84,3	87,8	87,3	88,4	77,8	76,3	74,8	76,2	75,3	72,0
NARANJO	84,6	87,4	86,0	85,8	74,2	73,4	68,8	72,7	73,2	69,9
PALMARES	88,2	90,1	87,4	85,9	73,7	78,4	73,6	74,8	77,2	73,1
POÁS	82,9	86,7	88,3	87,3	74,7	76,1	73,0	76,3	75,9	73,0
OROTINA	87,4	87,6	87,3	88,0	77,6	73,2	67,1	67,5	63,8	60,3
SAN CARLOS	79,0	84,4	85,4	85,8	76,1	74,8	68,7	72,0	70,3	68,5

**CUADRO 5  
COSTA RICA: PARTICIPACIÓN RELATIVA EN ELECCIONES PRESIDENCIALES  
SEGÚN PROVINCIA Y CANTÓN, 1982- 2018**

PROVINCIA Y CANTÓN	1982	1986	1990	1994	1998	2002	2006	2010	2014	2018
ZARCERO	90,2	92,1	92,9	92,8	83,3	84,7	81,1	82,4	82,6	79,3
VALVERDE VEGA	84,2	86,8	84,5	82,1	74,8	70,8	68,4	72,5	70,4	66,9
UPALA	67,8	72,9	76,9	78,2	67,0	64,2	56,7	62,0	58,8	55,2
LOS CHILES	67,0	77,7	80,5	79,3	68,6	65,9	59,3	64,4	60,3	53,5
GUATUSO	71,5	79,2	79,3	81,9	72,9	69,4	61,2	65,3	64,3	60,1
<b>CARTAGO</b>	<b>81,4</b>	<b>84,7</b>	<b>85,0</b>	<b>83,7</b>	<b>74,5</b>	<b>72,3</b>	<b>70,0</b>	<b>74,1</b>	<b>73,5</b>	<b>71,8</b>
CARTAGO	83,5	86,2	86,3	85,1	76,3	75,4	72,7	76,4	76,6	74,7
PARAÍSO	80,2	83,8	84,7	82,8	74,1	69,7	67,9	74,0	74,8	72,7
LA UNIÓN	79,4	83,3	83,8	81,8	70,2	69,6	67,5	71,7	71,7	70,0
JIMÉNEZ	82,5	84,9	83,3	83,1	75,7	70,8	70,0	74,9	71,6	69,9
TURRIALBA	79,1	82,8	83,1	82,2	73,7	70,5	67,0	70,4	67,0	66,4
ALVARADO	79,0	83,5	83,6	84,3	75,0	71,4	69,1	73,6	71,1	69,5
OREAMUNO	80,8	84,7	85,7	84,3	74,6	71,4	71,0	74,5	73,9	72,2
EL GUARCO	83,8	87,5	87,6	86,3	77,6	75,0	72,8	77,3	76,2	74,1
<b>HEREDIA</b>	<b>81,1</b>	<b>84,9</b>	<b>85,2</b>	<b>84,1</b>	<b>72,0</b>	<b>71,7</b>	<b>69,8</b>	<b>73,1</b>	<b>73,0</b>	<b>71,6</b>
HEREDIA	83,2	86,6	86,0	84,2	71,7	71,9	69,7	72,6	73,0	71,5
BARVA	83,9	87,0	87,4	86,2	74,8	74,7	73,0	75,5	75,6	75,1
SANTO DOMINGO	79,9	84,7	85,0	84,4	74,6	73,9	72,5	75,7	75,7	74,7
SANTA BÁRBARA	82,0	86,6	87,2	85,6	71,4	72,6	70,3	73,7	72,3	71,4
SAN RAFAEL	79,8	84,0	84,3	83,9	70,6	70,3	68,5	71,7	71,7	71,4
SAN ISIDRO	78,8	83,7	84,2	83,7	71,7	71,6	69,4	74,6	74,6	72,6
BELÉN	85,5	88,3	88,1	86,3	75,9	76,3	73,6	76,6	76,9	75,1
FLORES	84,9	87,6	87,9	87,8	75,0	75,0	73,3	76,6	77,2	75,8
SAN PABLO	81,9	85,8	86,6	85,8	73,5	74,7	73,4	75,7	75,1	74,3
SARAPIQUÍ	65,8	71,4	73,9	74,3	63,0	59,3	57,8	64,0	62,4	59,5
<b>GUANACASTE</b>	<b>80,6</b>	<b>83,6</b>	<b>83,5</b>	<b>84,2</b>	<b>73,9</b>	<b>69,8</b>	<b>62,1</b>	<b>66,2</b>	<b>63,2</b>	<b>59,4</b>
LIBERIA	81,1	84,0	83,5	83,6	70,7	65,5	55,9	61,4	59,5	57,5
NICOYA	80,7	82,3	83,7	83,6	75,1	74,8	66,3	70,0	67,9	63,3
SANTA CRUZ	83,9	84,8	83,9	85,3	73,5	70,3	60,6	67,1	61,7	58,1
BAGACES	76,8	82,6	83,2	82,9	72,2	64,8	61,9	64,5	60,9	57,9
CARRILLO	82,9	86,5	84,8	85,0	73,3	67,2	57,9	62,8	59,0	55,7
CAÑAS	79,3	82,4	80,4	81,5	70,4	65,4	62,0	62,6	61,9	56,5
ABANGARES	83,7	84,4	84,5	86,5	79,6	71,8	66,9	68,0	65,9	60,6



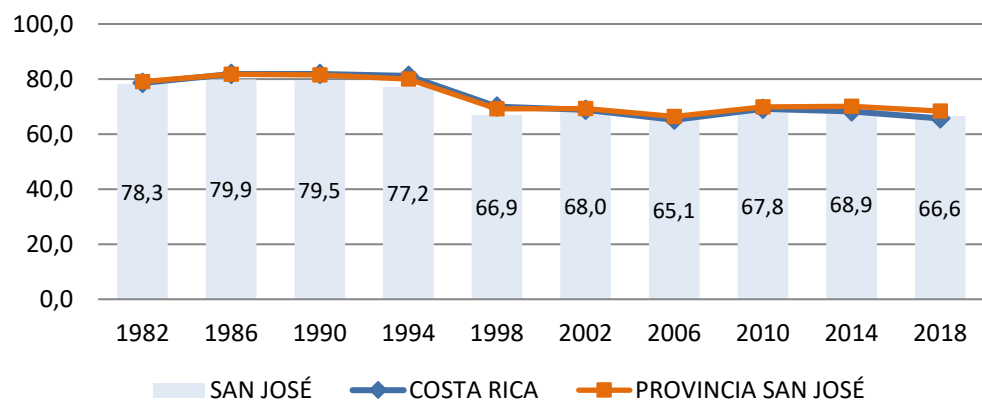
**CUADRO 5  
COSTA RICA: PARTICIPACIÓN RELATIVA EN ELECCIONES PRESIDENCIALES  
SEGÚN PROVINCIA Y CANTÓN, 1982- 2018**

PROVINCIA Y CANTÓN	1982	1986	1990	1994	1998	2002	2006	2010	2014	2018
TILARÁN	80,8	87,0	85,9	87,1	79,0	74,3	69,7	72,3	70,3	67,4
NANDAYURE	75,4	79,5	81,2	82,8	73,1	71,3	66,6	72,3	70,8	65,9
LA CRUZ	71,9	77,4	79,6	82,0	73,7	70,4	59,1	63,7	56,8	51,8
HOJANCHA	77,7	85,3	85,5	84,5	79,1	75,9	69,9	75,0	72,6	67,3
<b>PUNTARENAS</b>	<b>72,1</b>	<b>76,0</b>	<b>76,5</b>	<b>77,2</b>	<b>65,3</b>	<b>61,0</b>	<b>54,9</b>	<b>59,6</b>	<b>58,3</b>	<b>55,5</b>
PUNTARENAS	75,8	78,6	78,2	78,8	67,3	61,9	55,6	61,0	60,3	57,0
ESPARZA	85,0	88,1	87,8	87,8	77,6	73,6	68,5	69,4	68,6	65,6
BUENOS AIRES	67,1	73,5	75,4	76,2	64,4	62,4	53,4	58,2	56,7	52,7
MONTES DE ORO	80,7	85,6	84,6	87,0	76,7	72,0	68,4	67,5	69,3	66,6
OSA	67,7	68,1	70,2	73,0	61,7	58,5	50,1	59,1	55,8	51,8
QUEPOS	74,1	76,9	76,8	78,1	64,1	57,4	52,6	58,5	55,5	54,5
GOLFITO	64,4	67,9	68,8	70,4	57,4	53,0	48,1	54,3	53,6	50,0
COTO BRUS	67,0	76,7	77,2	73,2	60,4	56,3	49,4	56,7	56,9	55,6
PARRITA	74,7	79,0	79,1	81,3	73,7	64,8	62,4	64,5	59,5	58,4
CORREDORES	68,3	72,0	72,6	75,2	60,3	58,9	55,0	54,2	53,9	51,9
GARABITO	79,3	83,3	81,0	82,1	73,6	66,7	55,5	60,2	54,1	52,0
<b>LIMÓN</b>	<b>67,6</b>	<b>72,1</b>	<b>72,0</b>	<b>73,4</b>	<b>60,1</b>	<b>58,4</b>	<b>55,0</b>	<b>61,4</b>	<b>58,9</b>	<b>57,1</b>
LIMÓN	68,6	71,5	70,5	69,4	57,8	56,4	51,9	57,8	55,8	54,0
POCOCÍ	65,6	73,3	74,7	76,3	60,9	58,4	57,6	64,5	62,7	60,8
SIQUIRRES	69,1	72,7	71,7	75,5	61,4	60,7	53,8	60,0	57,5	57,4
TALAMANCA	64,6	63,7	65,0	67,1	56,6	56,5	55,9	59,2	52,9	50,4
MATINA	67,9	73,2	73,2	76,1	64,2	60,8	57,0	64,2	59,0	54,4
GUÁCIMO	68,5	74,3	74,1	76,9	61,5	59,7	54,7	62,9	59,8	59,0
<b>EXTRANJERO</b>	NA	NA	NA	NA	NA	NA	NA	NA	21,9	13,9

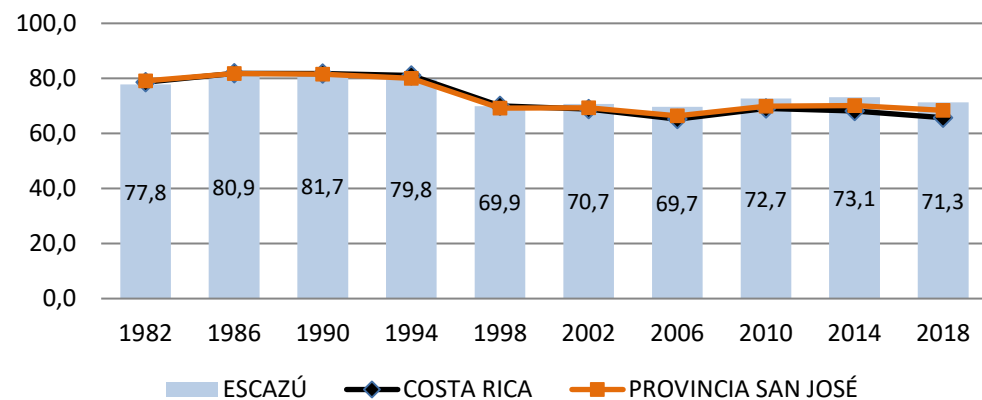
NOTA: NA significa No Aplica debido que el voto en el extranjero se facultó a partir de las Elecciones Presidenciales de Febrero 2014.

Fuente: Tribunal Supremo de Elecciones.

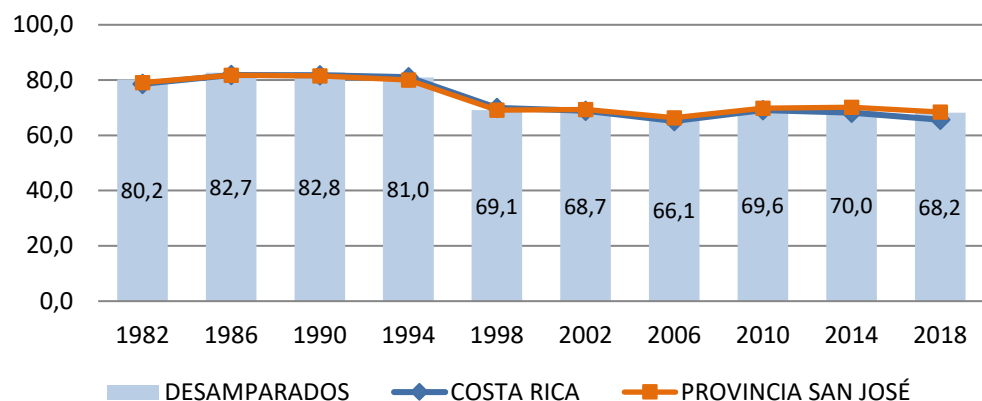
**GRÁFICO 5.1 CANTÓN SAN JOSÉ PARTICIPACIÓN RELATIVA ELECCIONES PRESIDENCIALES, 1982-2018**



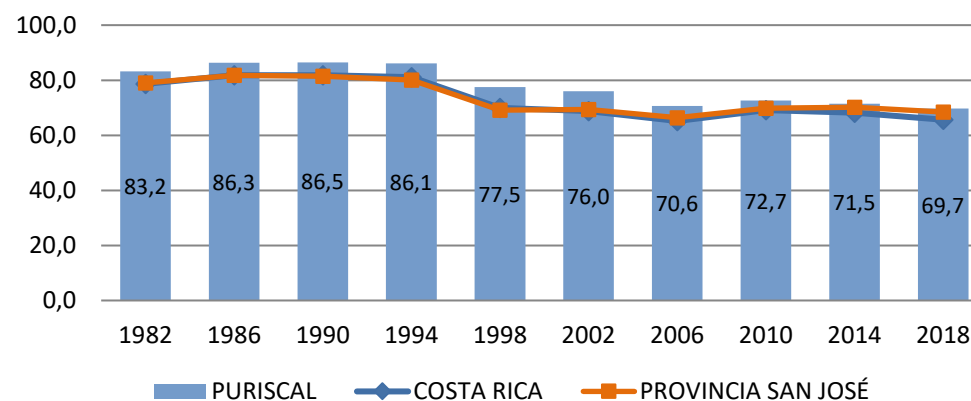
**GRÁFICO 5.2 CANTÓN ESCAZÚ PARTICIPACIÓN RELATIVA ELECCIONES PRESIDENCIALES, 1982-2018**



**GRÁFICO 5.3 CANTÓN DESAMPARADOS PARTICIPACIÓN RELATIVA ELECCIONES PRESIDENCIALES, 1982-2018**

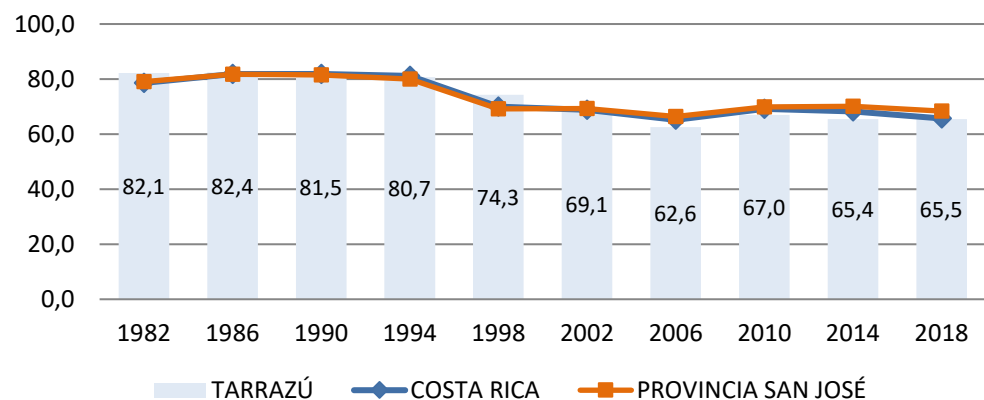


**GRÁFICO 5.4 CANTÓN PURISCAL PARTICIPACIÓN RELATIVA ELECCIONES PRESIDENCIALES, 1982-2018**

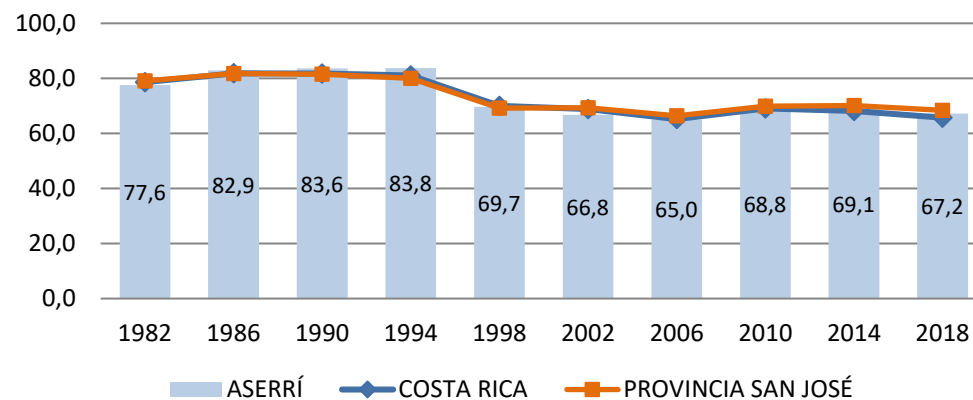


Fuente: Tribunal Supremo de Elecciones.

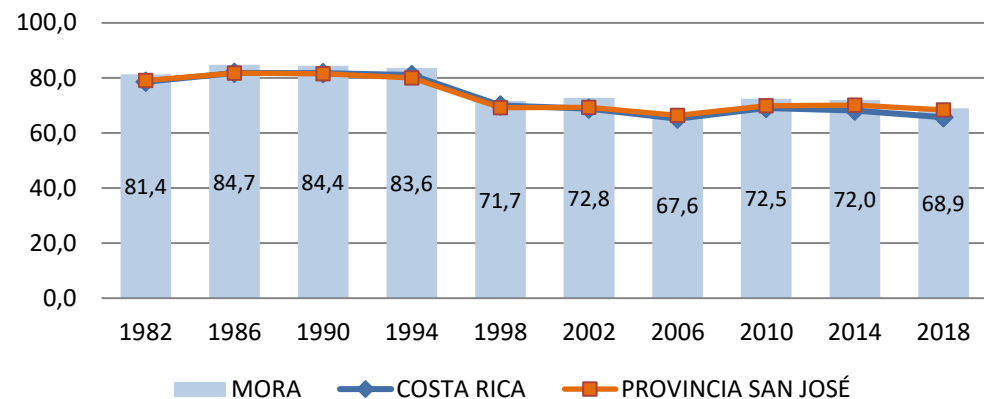
**GRÁFICO 5.5 CANTÓN TARRAZÚ PARTICIPACIÓN RELATIVA ELECCIONES PRESIDENCIALES, 1982-2018**



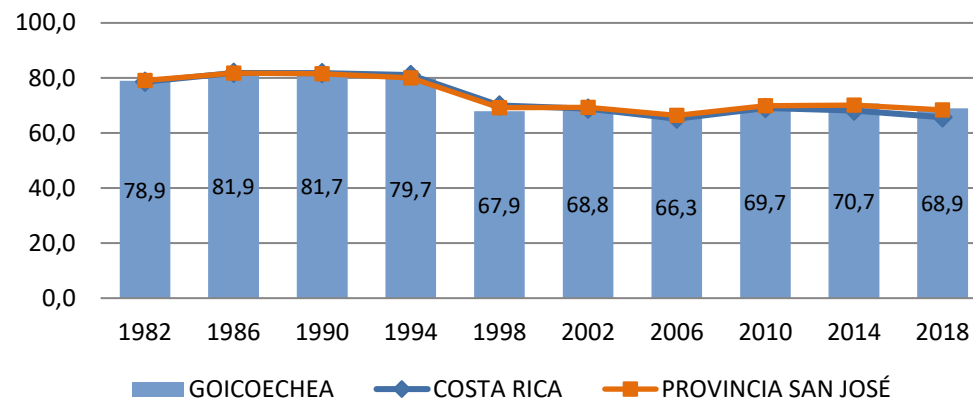
**GRÁFICO 5.6 CANTÓN ASERRÍ PARTICIPACIÓN RELATIVA ELECCIONES PRESIDENCIALES, 1982-2018**



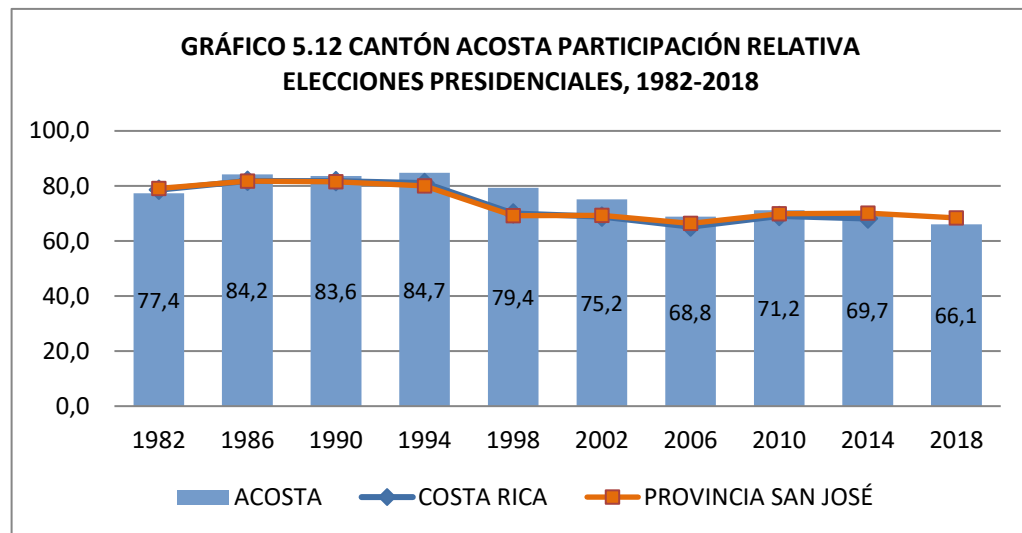
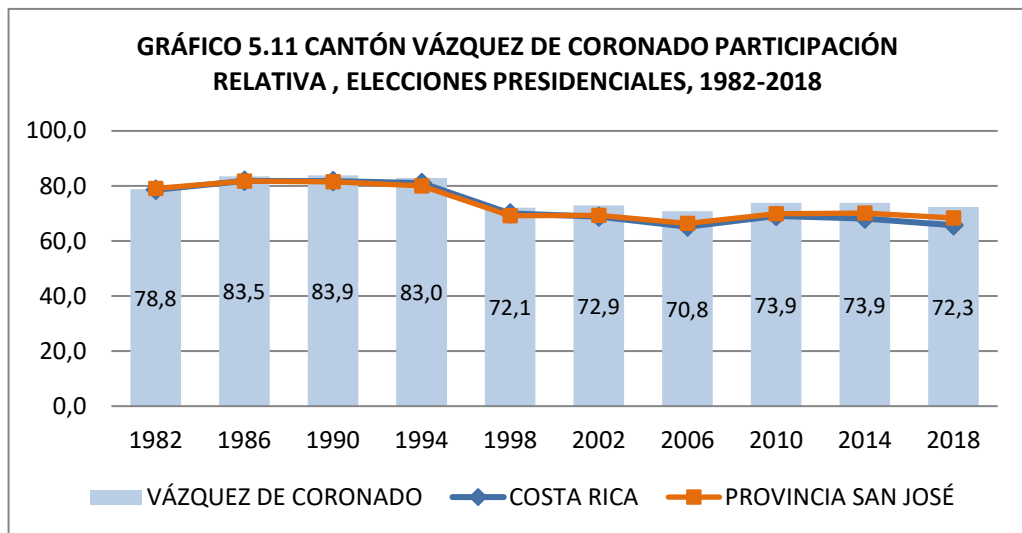
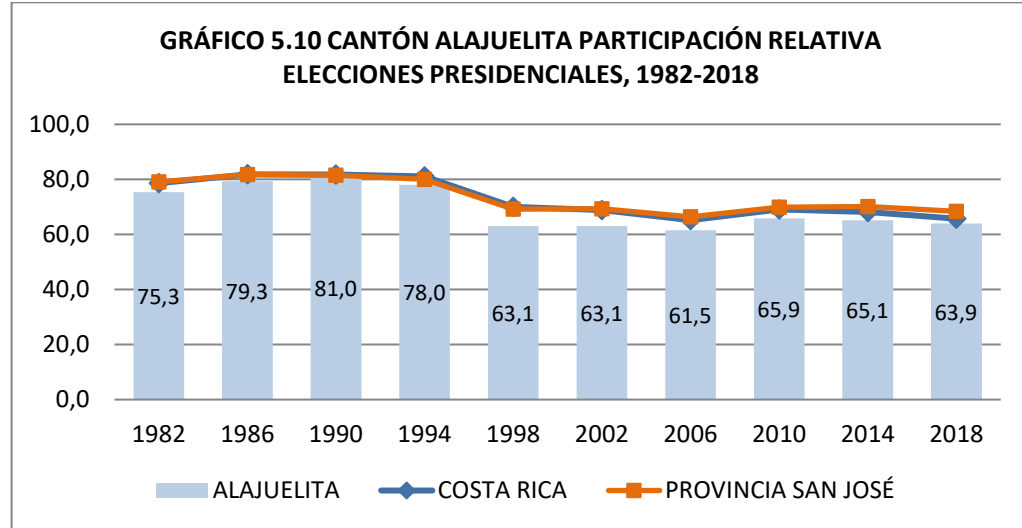
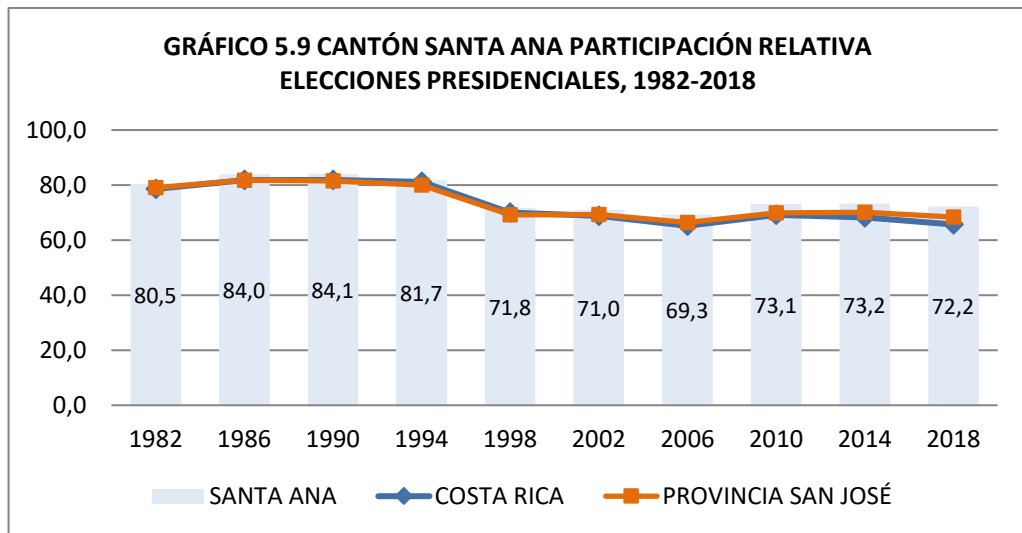
**GRÁFICO 5.7 CANTÓN MORA PARTICIPACIÓN RELATIVA ELECCIONES PRESIDENCIALES, 1982-2018**



**GRÁFICO 5.8 CANTÓN GOICOECHEA PARTICIPACIÓN RELATIVA ELECCIONES PRESIDENCIALES, 1982-2018**

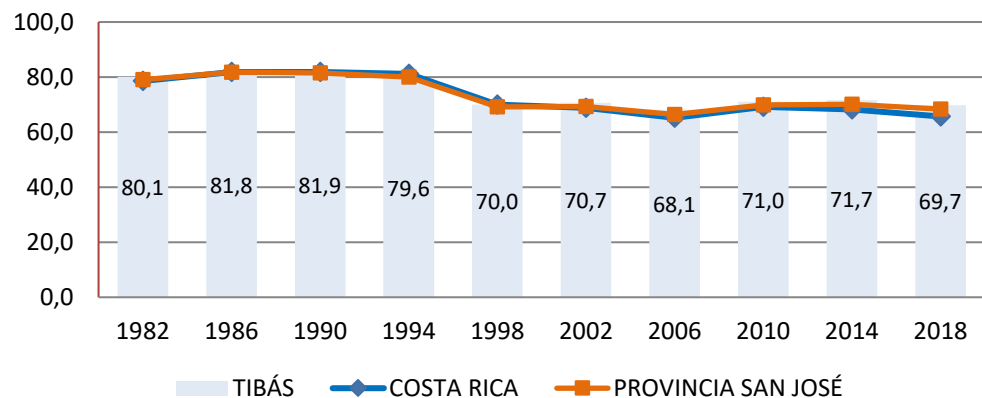


Fuente: Tribunal Supremo de Elecciones.

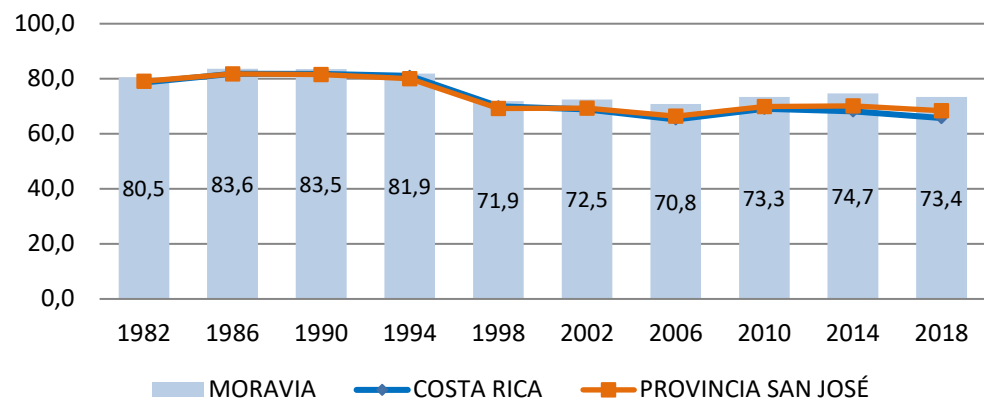


Fuente: Tribunal Supremo de Elecciones.

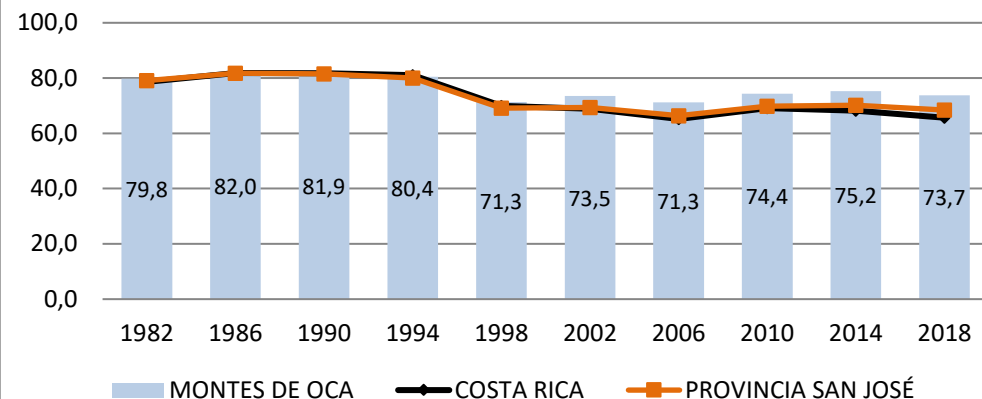
**GRÁFICO 5.13 CANTÓN TIBÁS PARTICIPACIÓN RELATIVA ELECCIONES PRESIDENCIALES, 1982-2018**



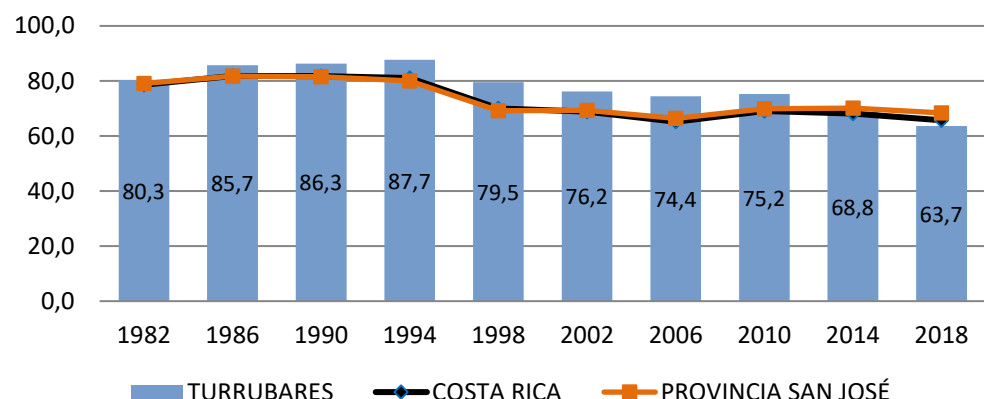
**GRÁFICO 5.14 CANTÓN MORAVIA PARTICIPACIÓN RELATIVA ELECCIONES PRESIDENCIALES, 1982-2018**



**GRÁFICO 5.15 CANTÓN MONTES DE OCA PARTICIPACIÓN RELATIVA, ELECCIONES PRESIDENCIALES, 1982-2018**

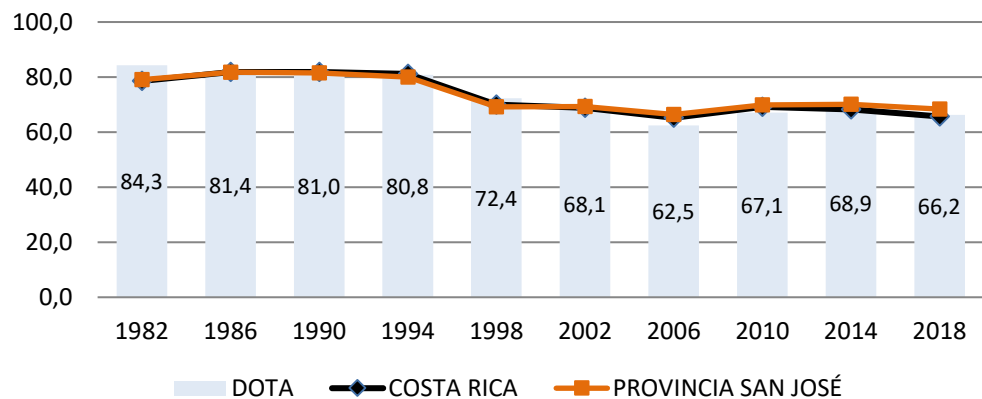


**GRÁFICO 5.16 CANTÓN TURRUBARES PARTICIPACIÓN RELATIVA ELECCIONES PRESIDENCIALES, 1982-2018**

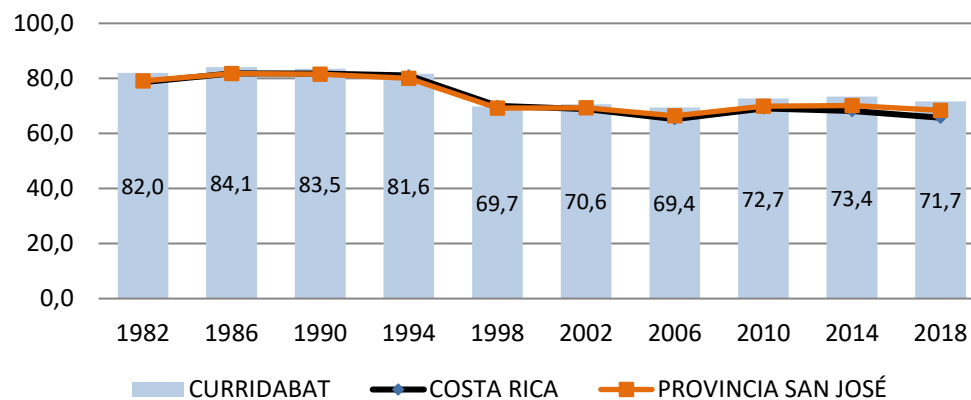


Fuente: Tribunal Supremo de Elecciones.

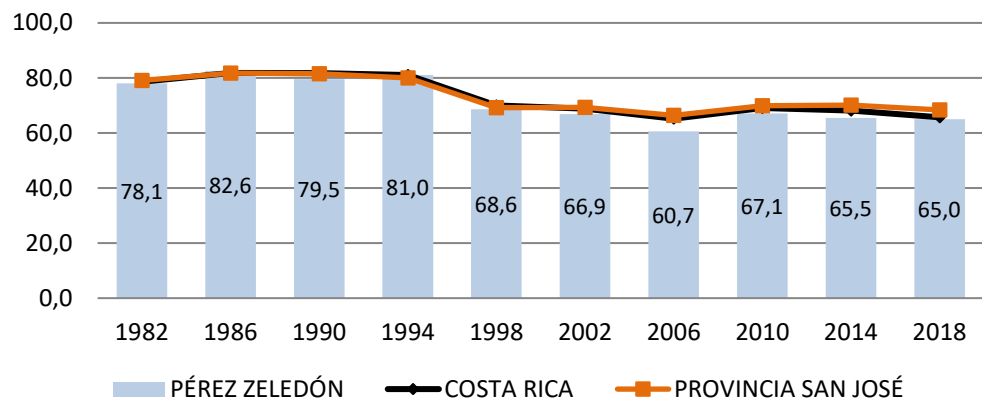
**GRÁFICO 5.17 CANTÓN DOTA PARTICIPACIÓN RELATIVA ELECCIONES PRESIDENCIALES, 1982-2018**



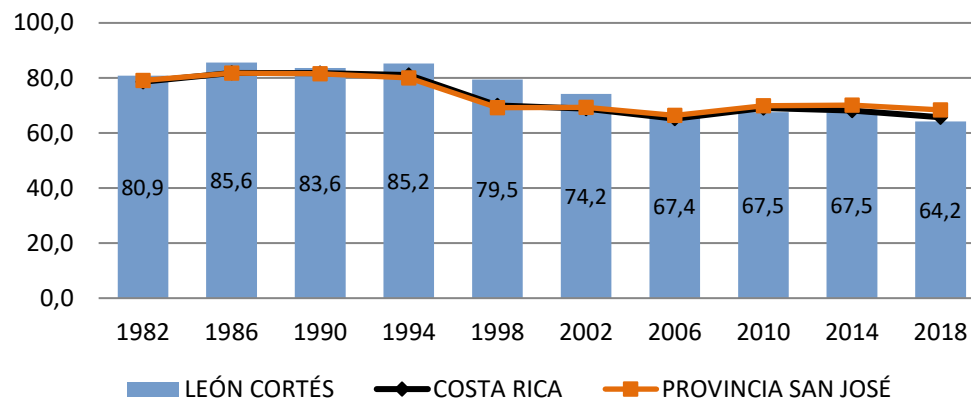
**GRÁFICO 5.18 CANTÓN CURRIDABAT PARTICIPACIÓN RELATIVA ELECCIONES PRESIDENCIALES, 1982-2018**



**GRÁFICO 5.19 CANTÓN PÉREZ ZELEDÓN PARTICIPACIÓN RELATIVA ELECCIONES PRESIDENCIALES, 1982-2018**

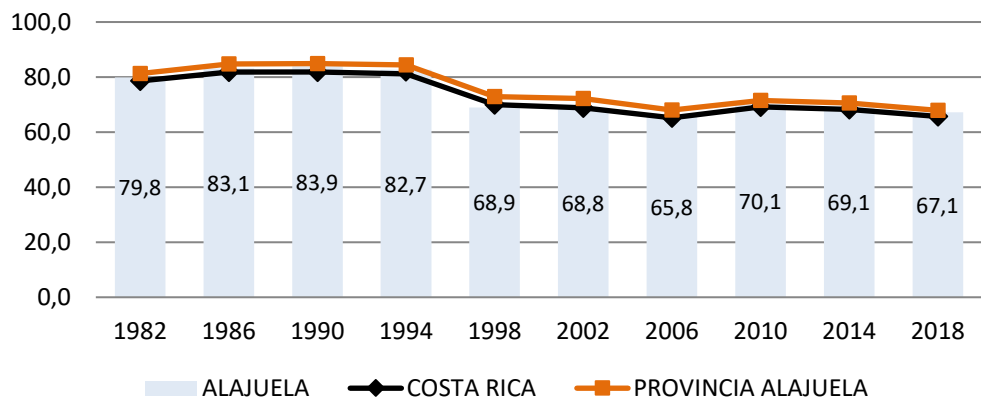


**GRÁFICO 5.20 CANTÓN LEÓN CORTÉS PARTICIPACIÓN RELATIVA ELECCIONES PRESIDENCIALES, 1982-2018**

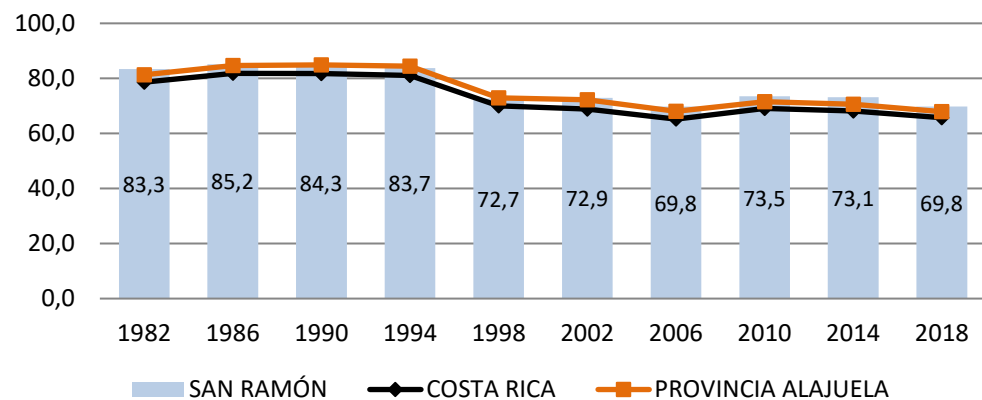


Fuente: Tribunal Supremo de Elecciones.

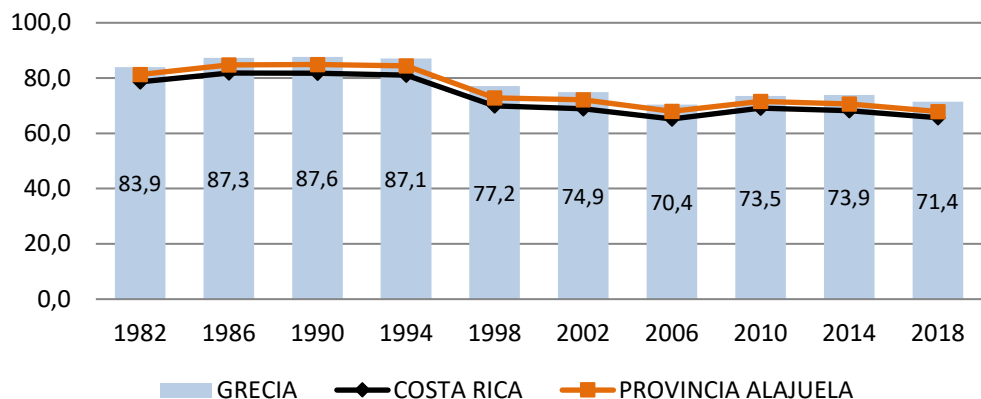
**GRÁFICO 5.21 CANTÓN ALAJUELA PARTICIPACIÓN RELATIVA ELECCIONES PRESIDENCIALES, 1982-2018**



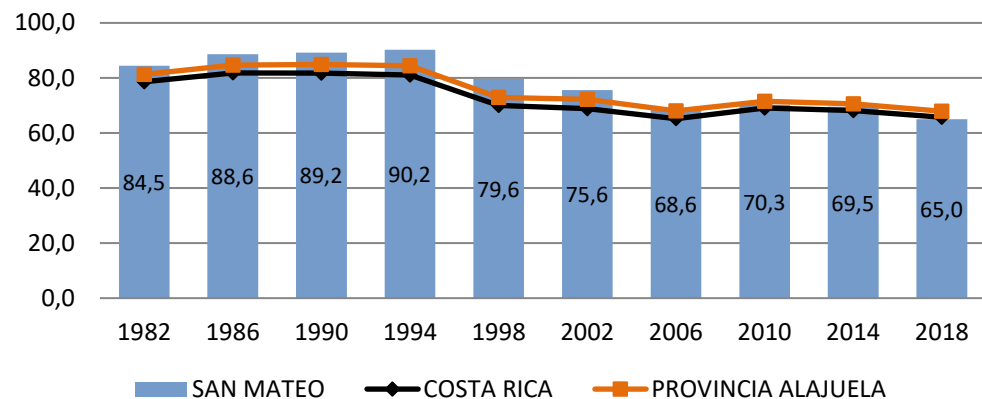
**GRÁFICO 5.22 CANTÓN SAN RAMÓN PARTICIPACIÓN RELATIVA ELECCIONES PRESIDENCIALES, 1982-2018**



**GRÁFICO 5.23 CANTÓN GRECIA PARTICIPACIÓN RELATIVA ELECCIONES PRESIDENCIALES, 1982-2018**

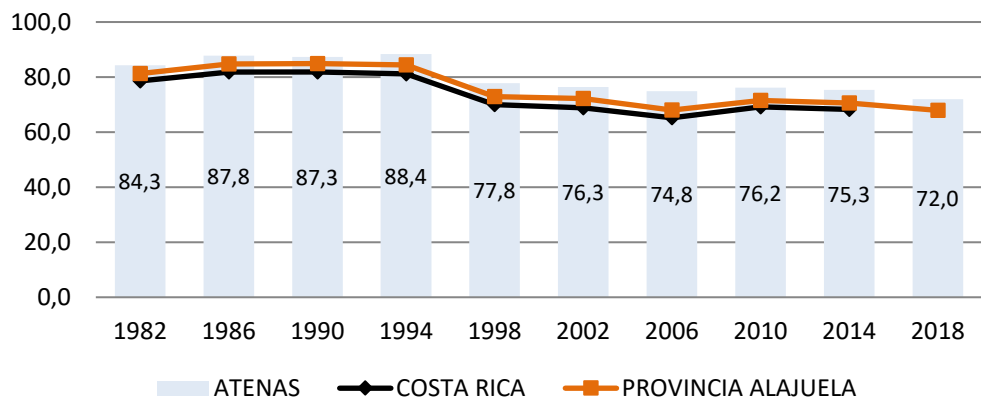


**GRÁFICO 5.24 CANTÓN SAN MATEO PARTICIPACIÓN RELATIVA ELECCIONES PRESIDENCIALES, 1982-2018**

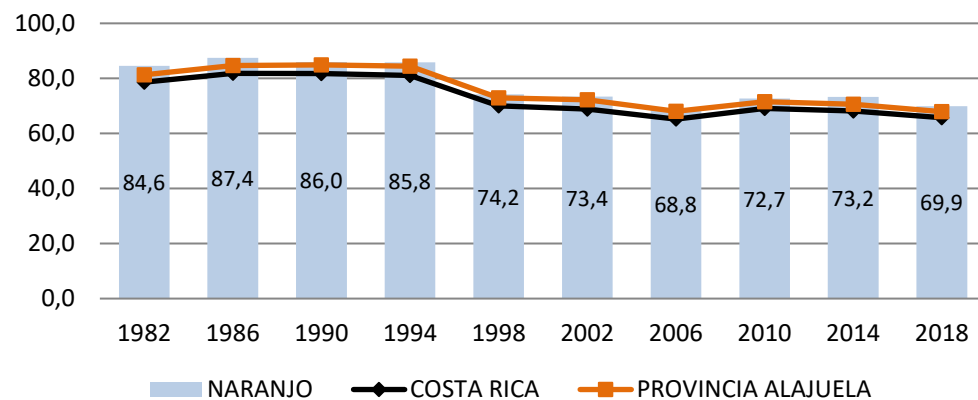


Fuente: Tribunal Supremo de Elecciones.

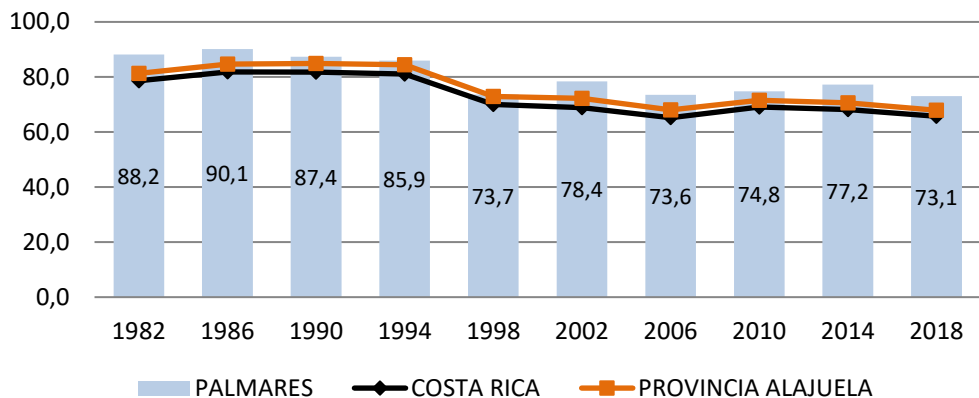
**GRÁFICO 5.25 CANTÓN ATENAS PARTICIPACIÓN RELATIVA ELECCIONES PRESIDENCIALES, 1982-2018**



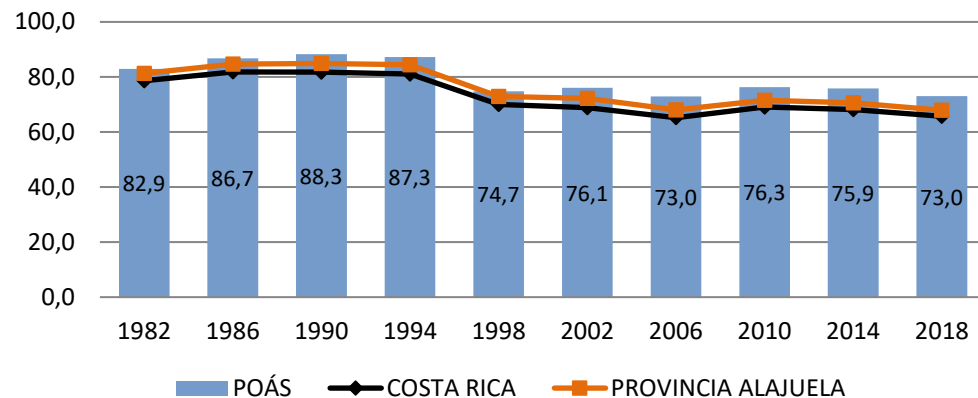
**GRÁFICO 5.26 CANTÓN NARANJO PARTICIPACIÓN RELATIVA ELECCIONES PRESIDENCIALES, 1982-2018**



**GRÁFICO 5.27 CANTÓN PALMARES PARTICIPACIÓN RELATIVA ELECCIONES PRESIDENCIALES, 1982-2018**



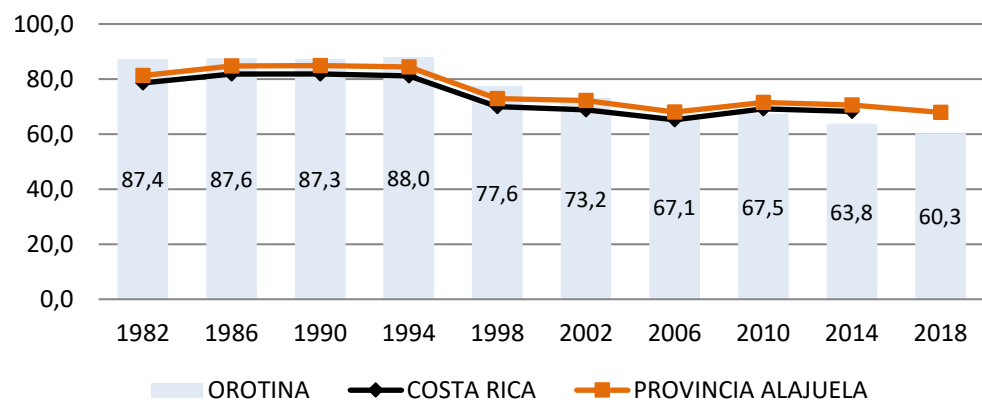
**GRÁFICO 5.28 CANTÓN POÁS PARTICIPACIÓN RELATIVA ELECCIONES PRESIDENCIALES, 1982-2018**



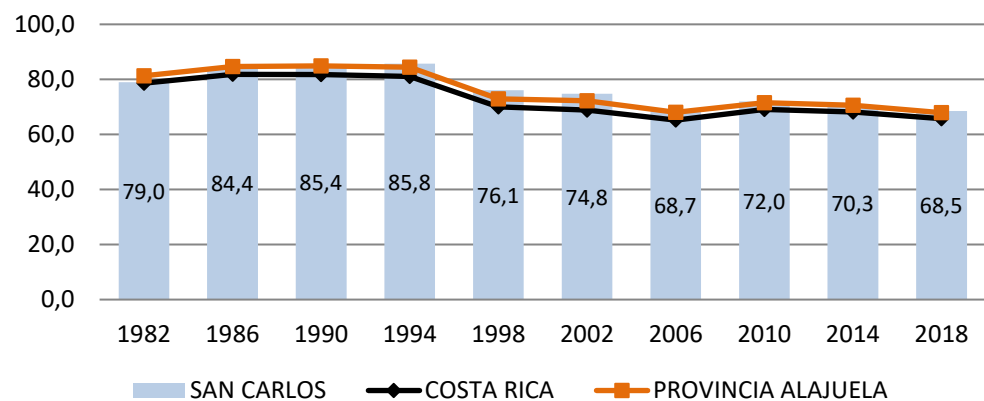
Fuente: Tribunal Supremo de Elecciones.



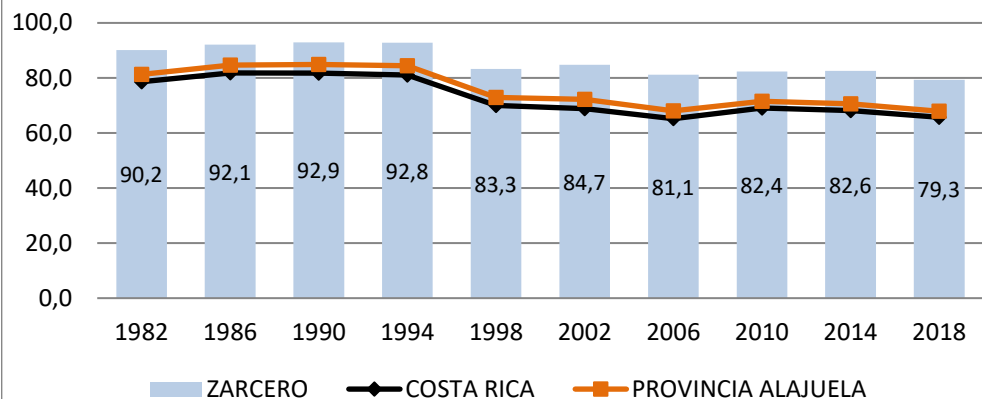
**GRÁFICO 5.29 CANTÓN OROTINA PARTICIPACIÓN RELATIVA ELECCIONES PRESIDENCIALES, 1982-2018**



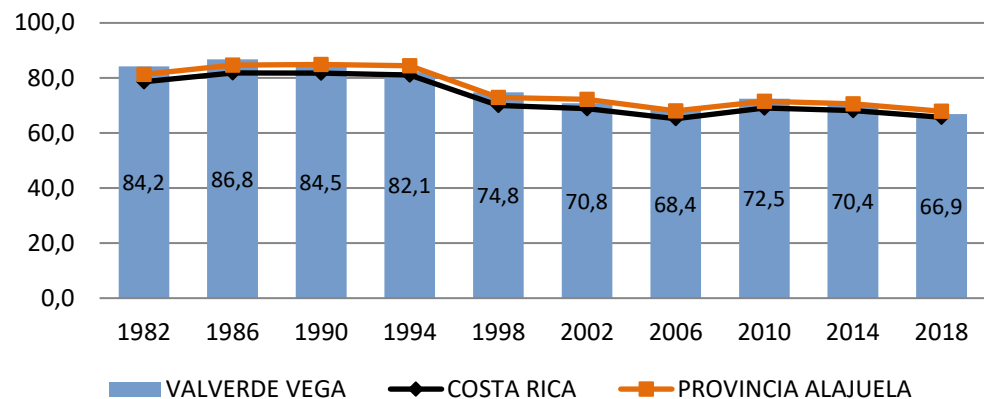
**GRÁFICO 5.30 CANTÓN SAN CARLOS PARTICIPACIÓN RELATIVA ELECCIONES PRESIDENCIALES, 1982-2018**



**GRÁFICO 5.31 CANTÓN ZARCERO PARTICIPACIÓN RELATIVA ELECCIONES PRESIDENCIALES, 1982-2018**

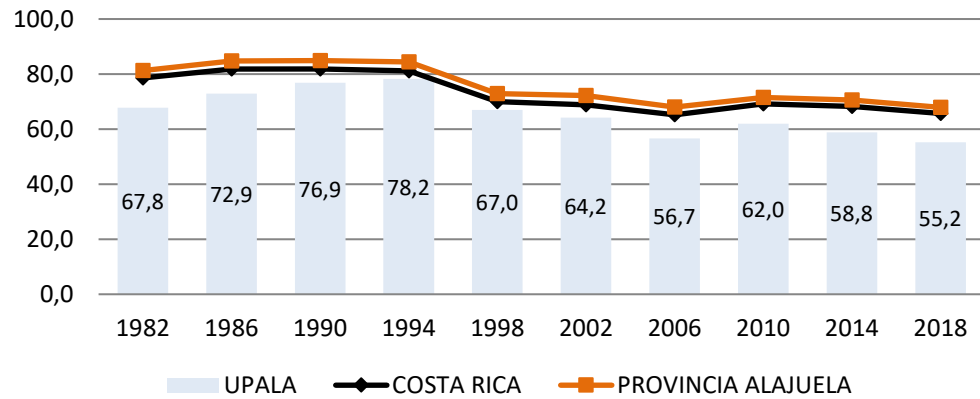


**GRÁFICO 5.32 CANTÓN VALVERDE VEGA PARTICIPACIÓN RELATIVA ELECCIONES PRESIDENCIALES, 1982-2018**

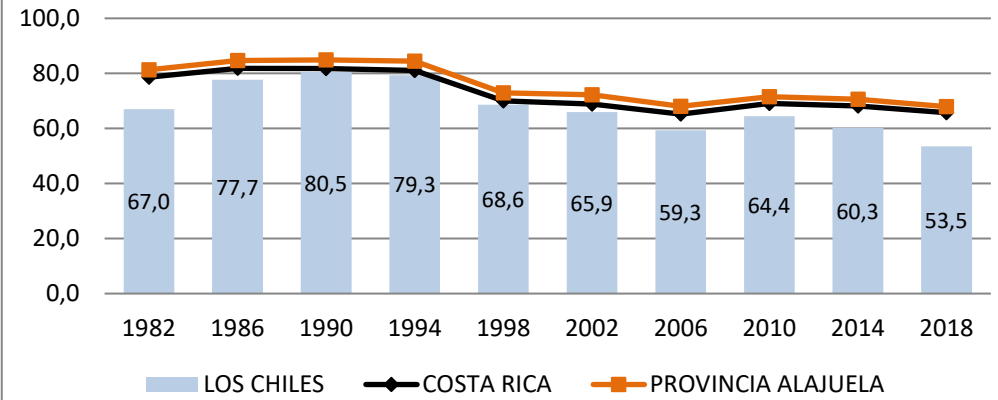


Fuente: Tribunal Supremo de Elecciones.

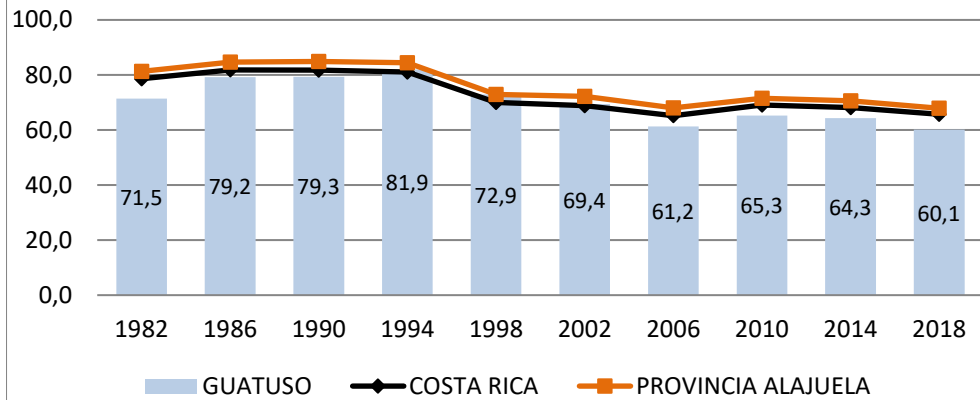
**GRÁFICO 5.33 CANTÓN UPALA PARTICIPACIÓN RELATIVA ELECCIONES PRESIDENCIALES, 1982-2018**



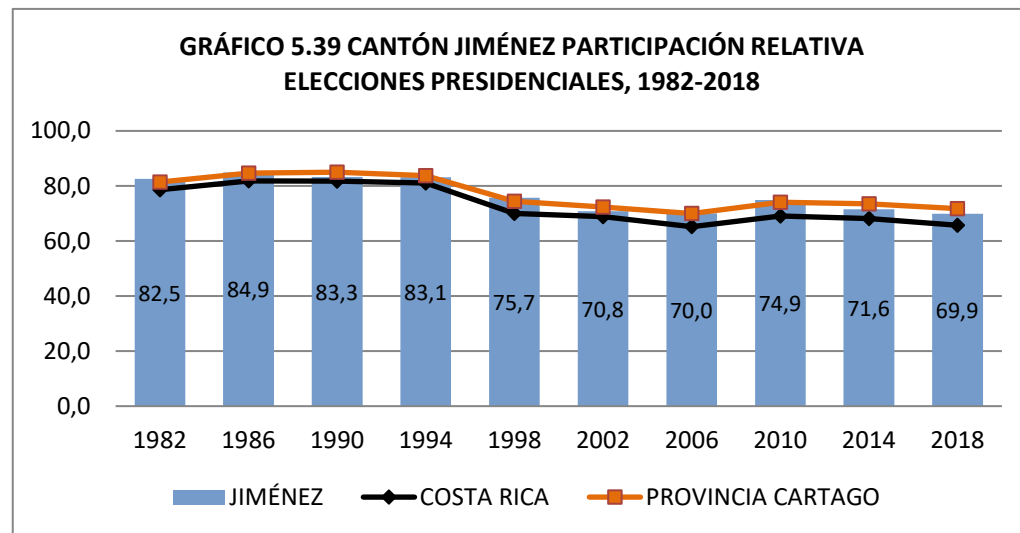
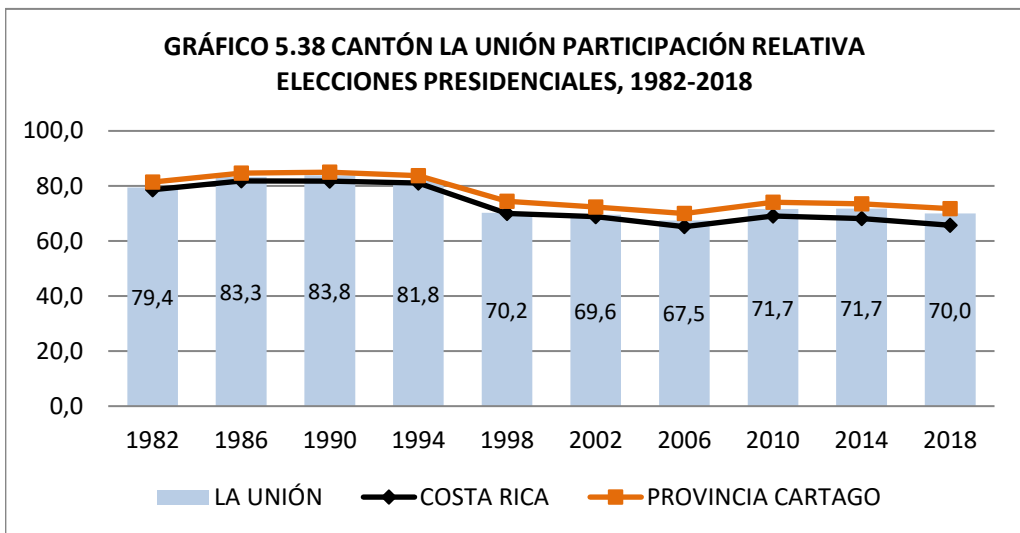
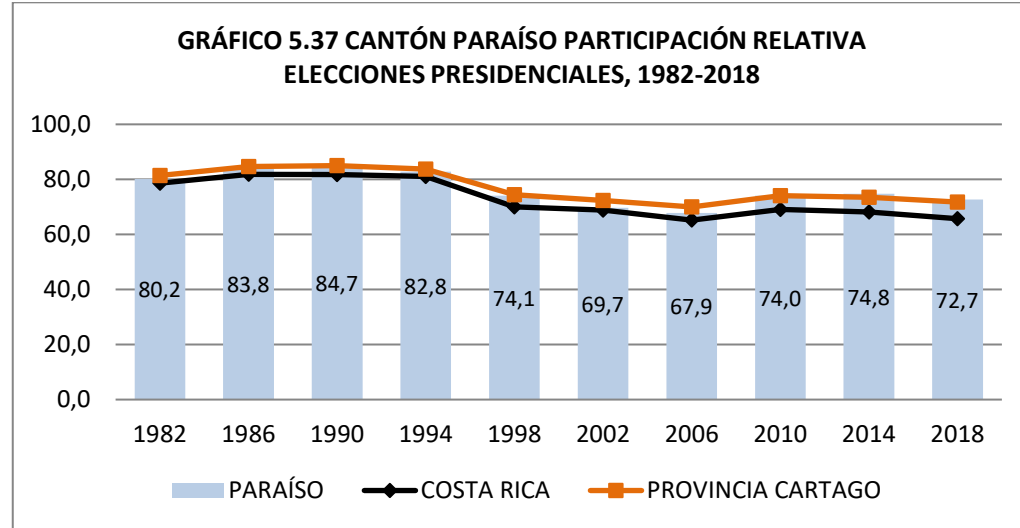
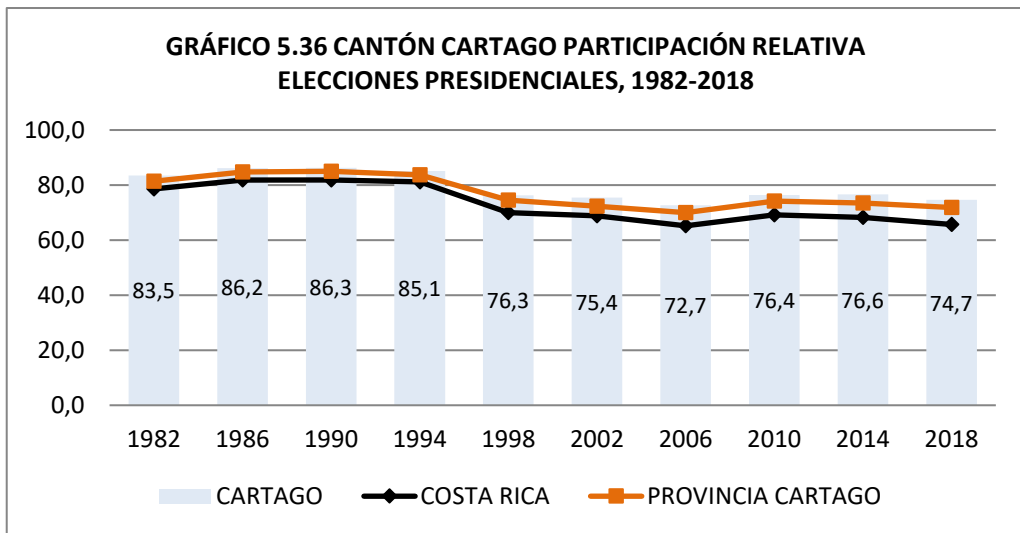
**GRÁFICO 5.34 CANTÓN LOS CHILES PARTICIPACIÓN RELATIVA ELECCIONES PRESIDENCIALES, 1982-2018**



**GRÁFICO 5.35 CANTÓN GUATUSO PARTICIPACIÓN RELATIVA ELECCIONES PRESIDENCIALES, 1982-2018**

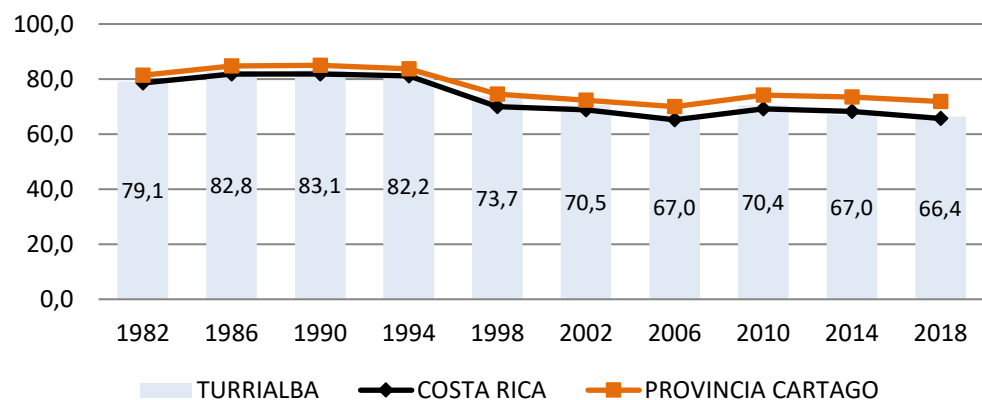


Fuente: Tribunal Supremo de Elecciones.

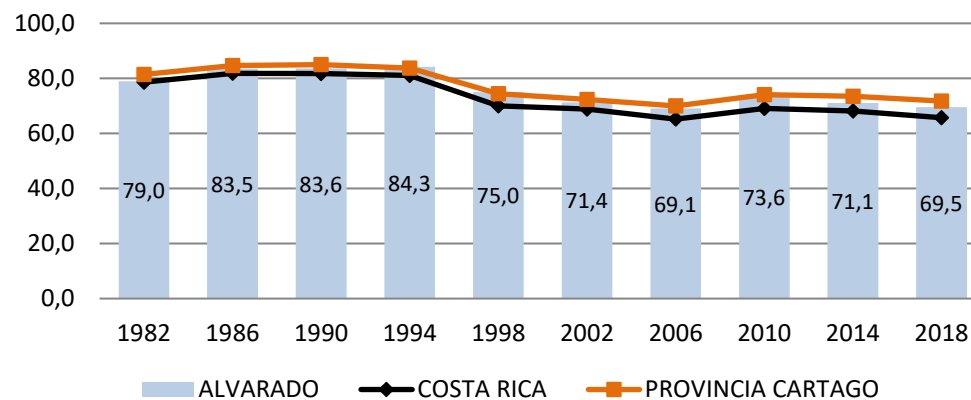


Fuente: Tribunal Supremo de Elecciones.

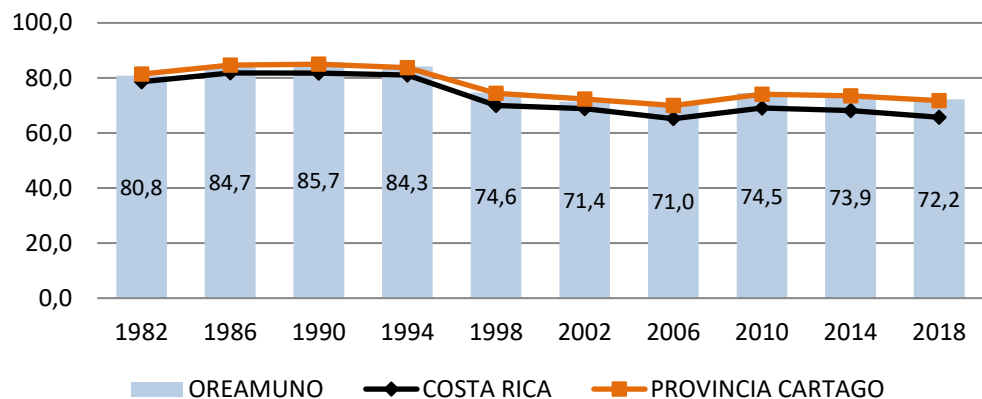
**GRÁFICO 5.40 CANTÓN TURRIALBA PARTICIPACIÓN RELATIVA ELECCIONES PRESIDENCIALES, 1982-2018**



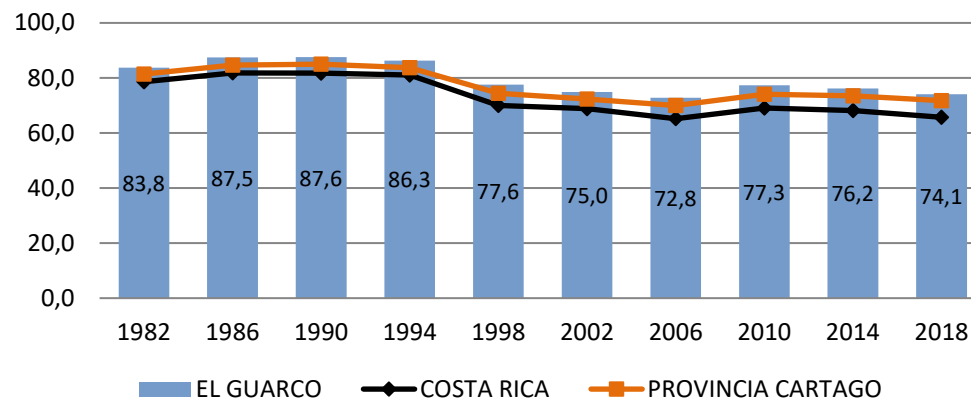
**GRÁFICO 5.41 CANTÓN ALVARADO PARTICIPACIÓN RELATIVA ELECCIONES PRESIDENCIALES, 1982-2018**



**GRÁFICO 5.42 CANTÓN OREAMUNO PARTICIPACIÓN RELATIVA ELECCIONES PRESIDENCIALES, 1982-2018**

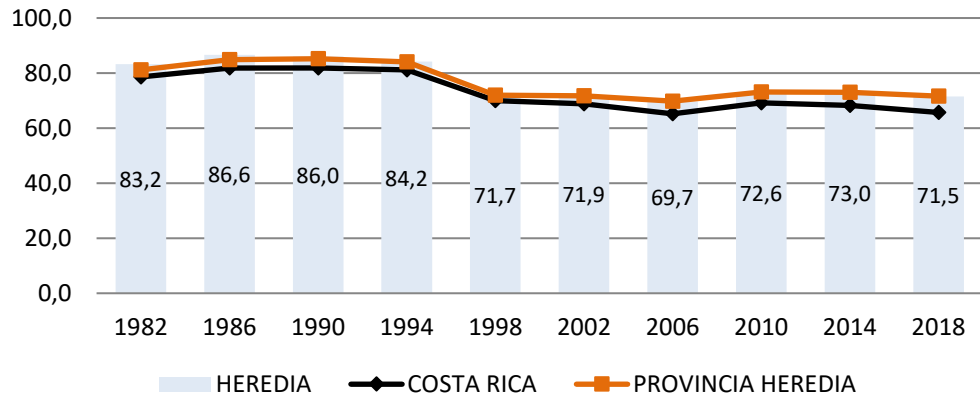


**GRÁFICO 5.43 CANTÓN EL GUARCO PARTICIPACIÓN RELATIVA ELECCIONES PRESIDENCIALES, 1982-2018**

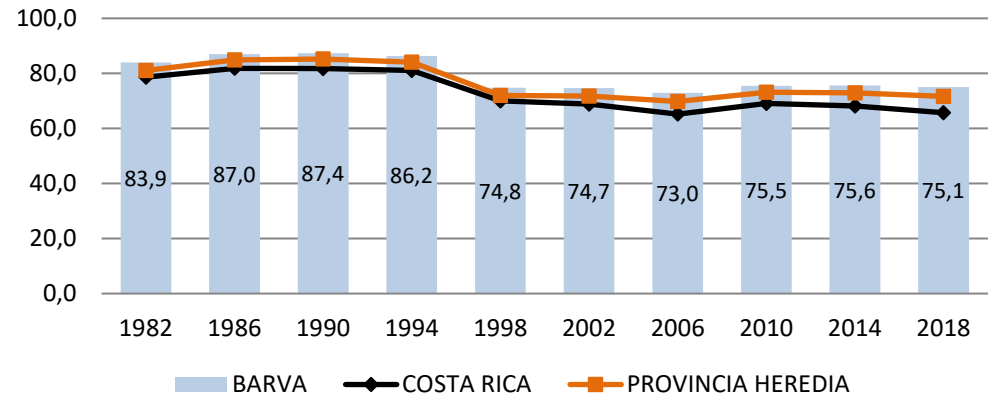


Fuente: Tribunal Supremo de Elecciones.

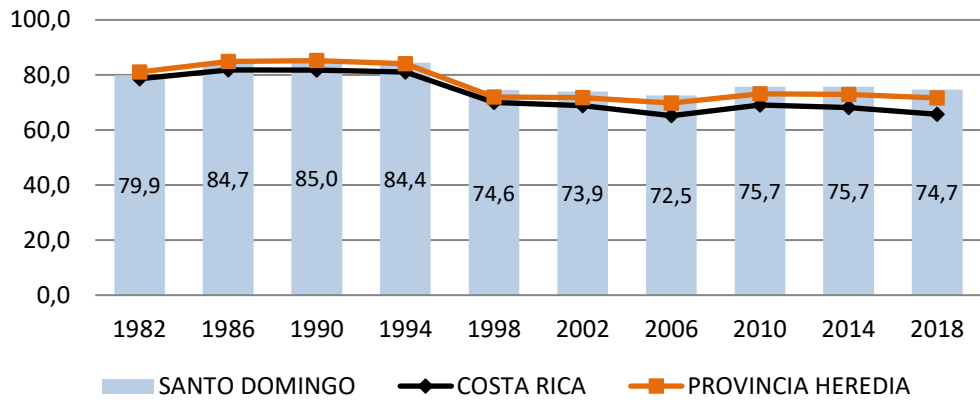
**GRÁFICO 5.44 CANTÓN HEREDIA PARTICIPACIÓN RELATIVA ELECCIONES PRESIDENCIALES, 1982-2018**



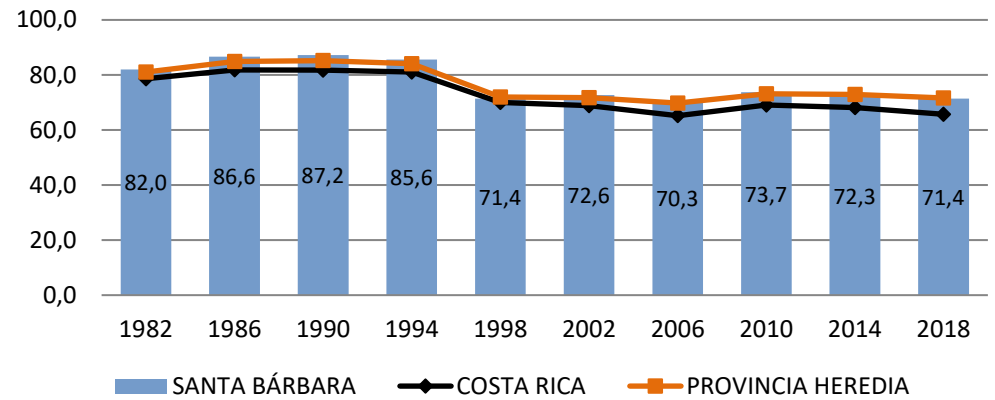
**GRÁFICO 5.45 CANTÓN BARVA PARTICIPACIÓN RELATIVA ELECCIONES PRESIDENCIALES, 1982-2018**



**GRÁFICO 5.46 CANTÓN SANTO DOMINGO PARTICIPACIÓN RELATIVA, ELECCIONES PRESIDENCIALES, 1982-2018**

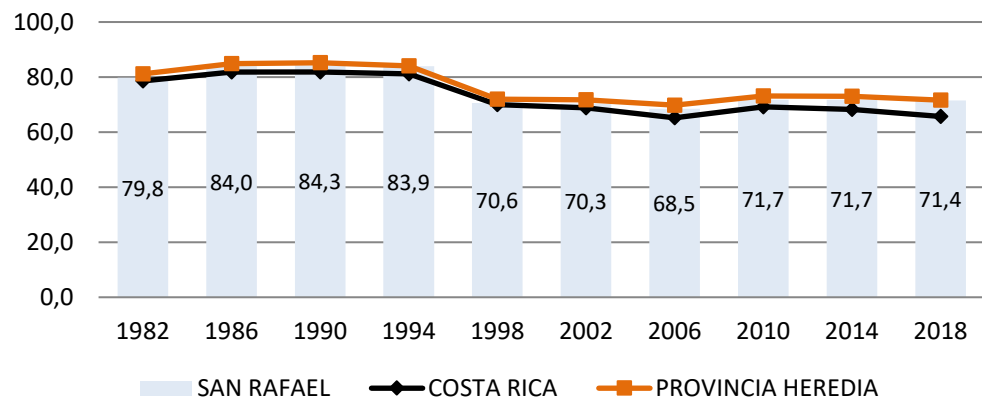


**GRÁFICO 5.47 CANTÓN SANTA BÁRBARA PARTICIPACIÓN RELATIVA, ELECCIONES PRESIDENCIALES, 1982-2018**

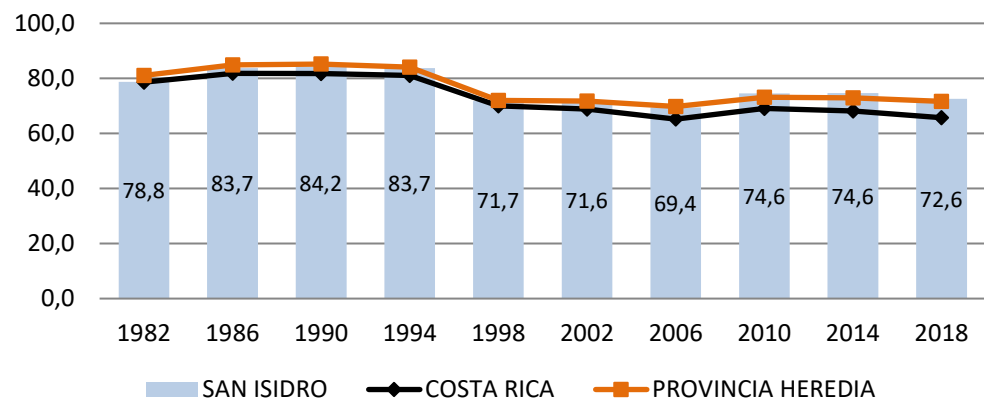


Fuente: Tribunal Supremo de Elecciones.

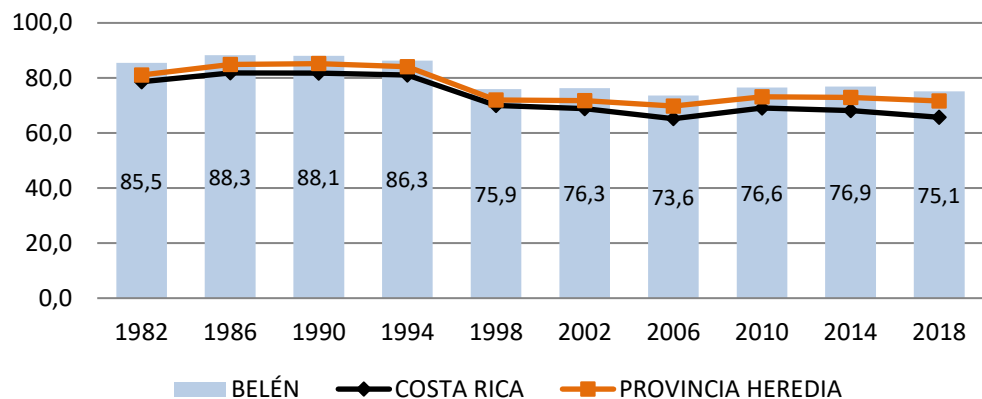
**GRÁFICO 5.48 CANTÓN SAN RAFAEL PARTICIPACIÓN RELATIVA ELECCIONES PRESIDENCIALES, 1982-2018**



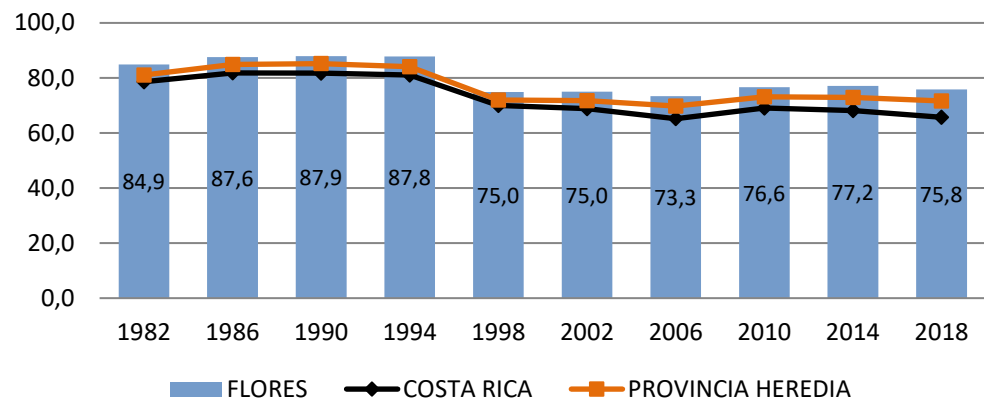
**GRÁFICO 5.49 CANTÓN SAN ISIDRO PARTICIPACIÓN RELATIVA ELECCIONES PRESIDENCIALES, 1982-2018**



**GRÁFICO 5.50 CANTÓN BELÉN PARTICIPACIÓN RELATIVA ELECCIONES PRESIDENCIALES, 1982-2018**

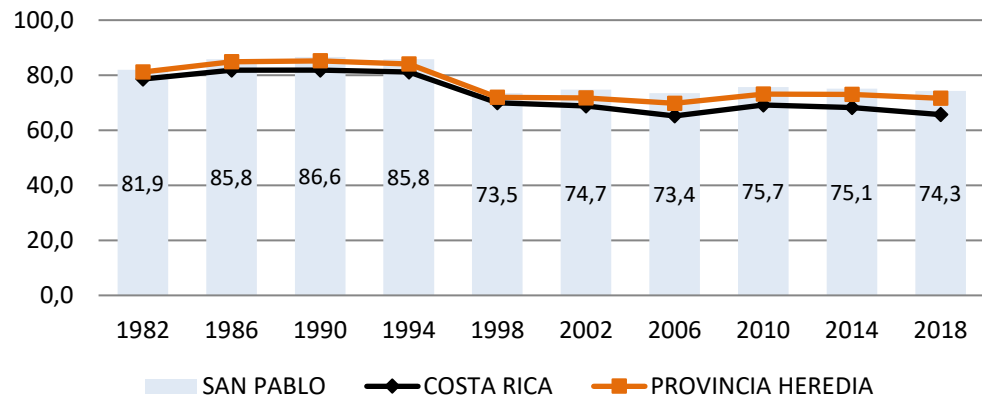


**GRÁFICO 5.51 CANTÓN FLORES PARTICIPACIÓN RELATIVA ELECCIONES PRESIDENCIALES, 1982-2018**

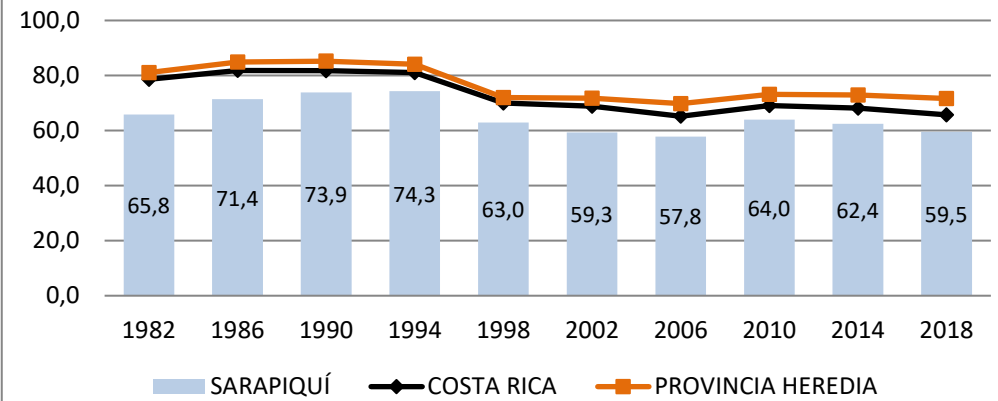


Fuente: Tribunal Supremo de Elecciones.

**GRÁFICO 5.52 CANTÓN SAN PABLO PARTICIPACIÓN RELATIVA ELECCIONES PRESIDENCIALES, 1982-2018**

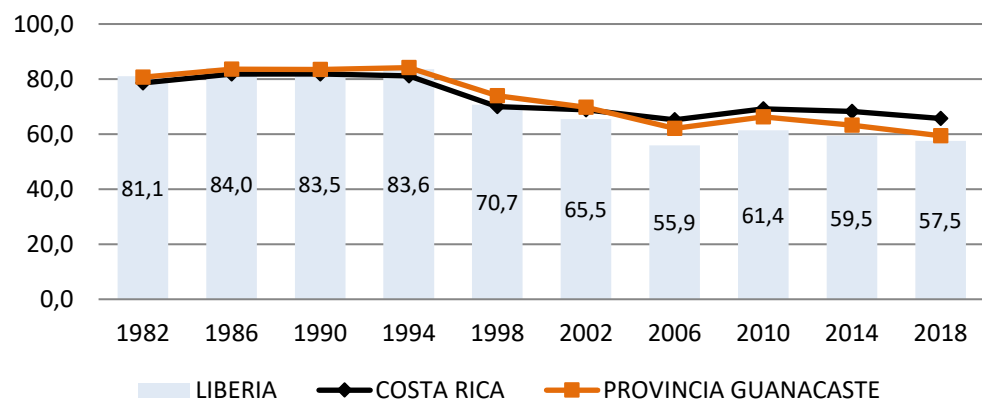


**GRÁFICO 5.53 CANTÓN SARAPIQUÍ PARTICIPACIÓN RELATIVA ELECCIONES PRESIDENCIALES, 1982-2018**

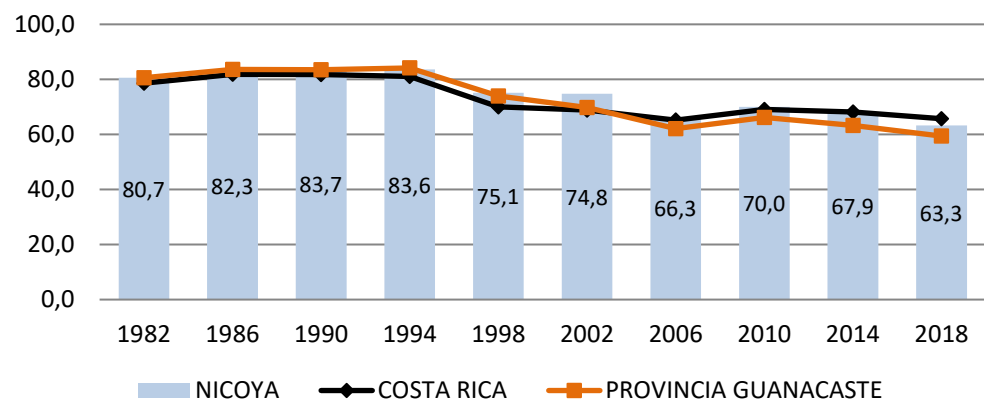


Fuente: Tribunal Supremo de Elecciones.

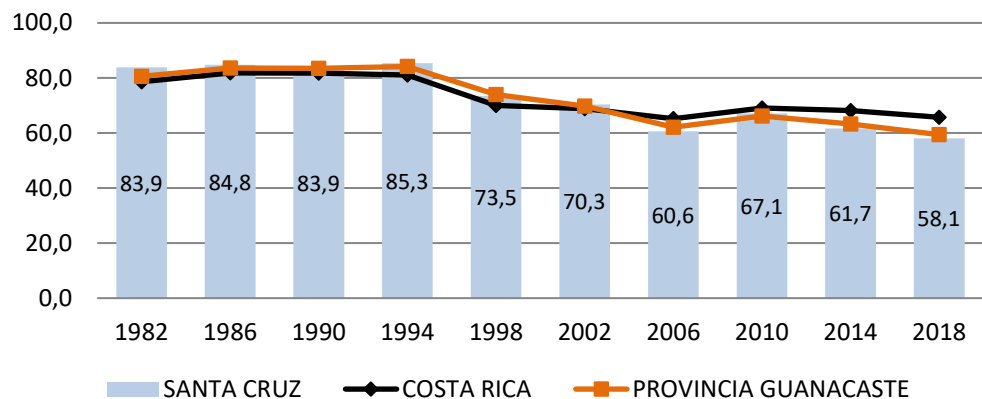
**GRÁFICO 5.54 CANTÓN LIBERIA PARTICIPACIÓN RELATIVA ELECCIONES PRESIDENCIALES, 1982-2018**



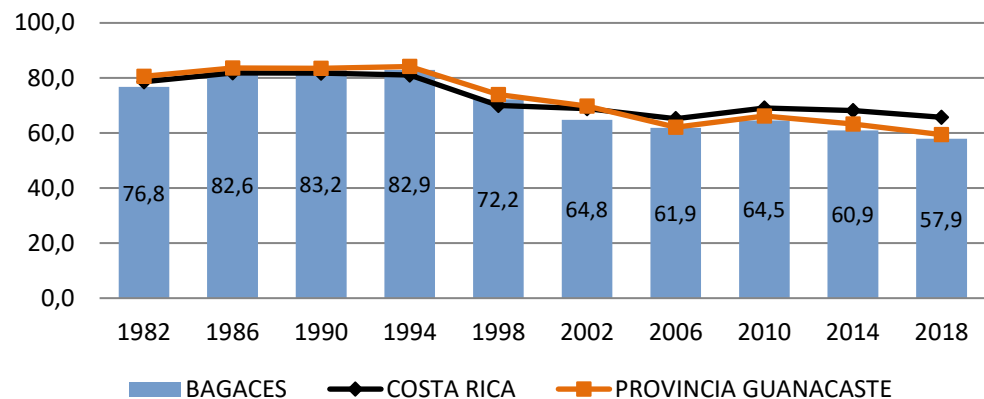
**GRÁFICO 5.55 CANTÓN NICOYA PARTICIPACIÓN RELATIVA ELECCIONES PRESIDENCIALES, 1982-2018**



**GRÁFICO 5.56 CANTÓN SANTA CRUZ PARTICIPACIÓN RELATIVA ELECCIONES PRESIDENCIALES, 1982-2018**

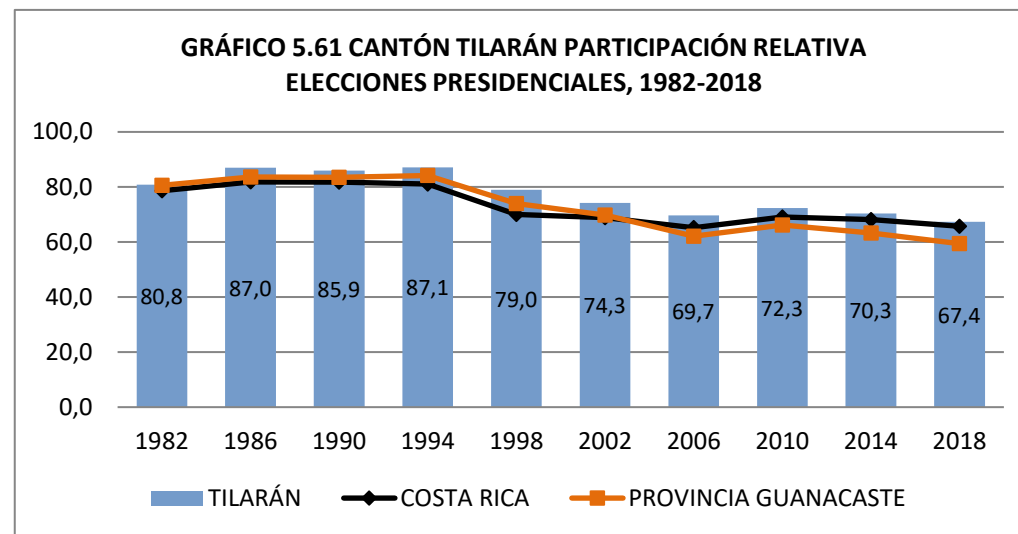
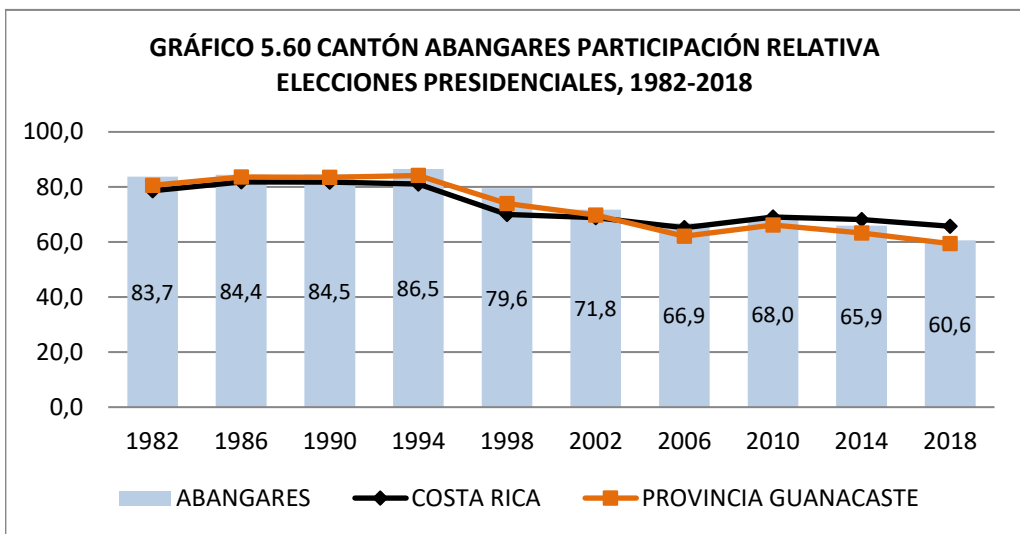
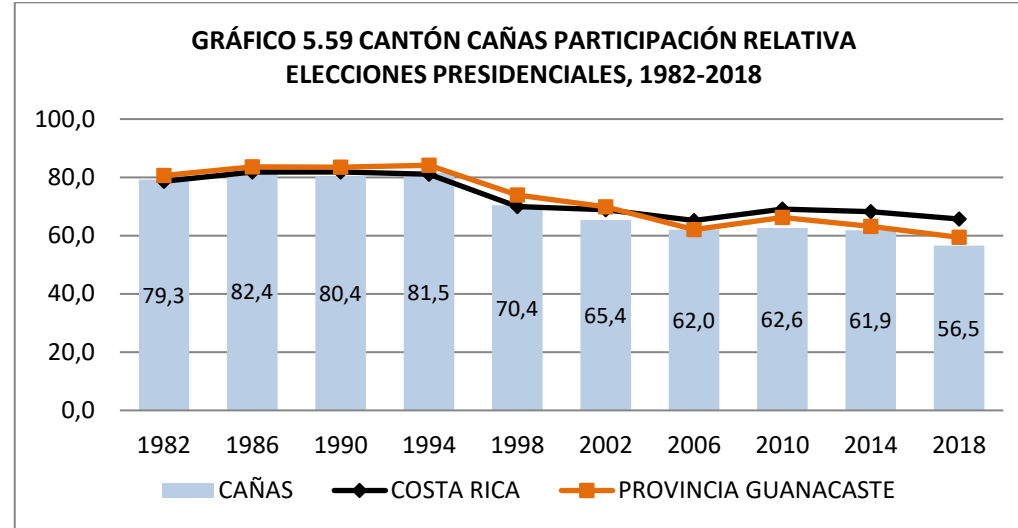
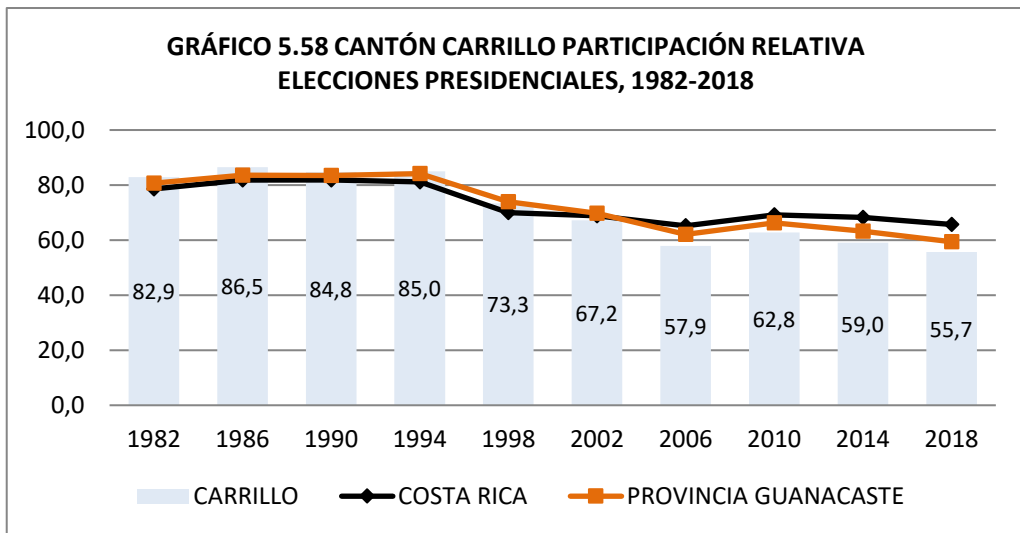


**GRÁFICO 5.57 CANTÓN BAGACES PARTICIPACIÓN RELATIVA ELECCIONES PRESIDENCIALES, 1982-2018**



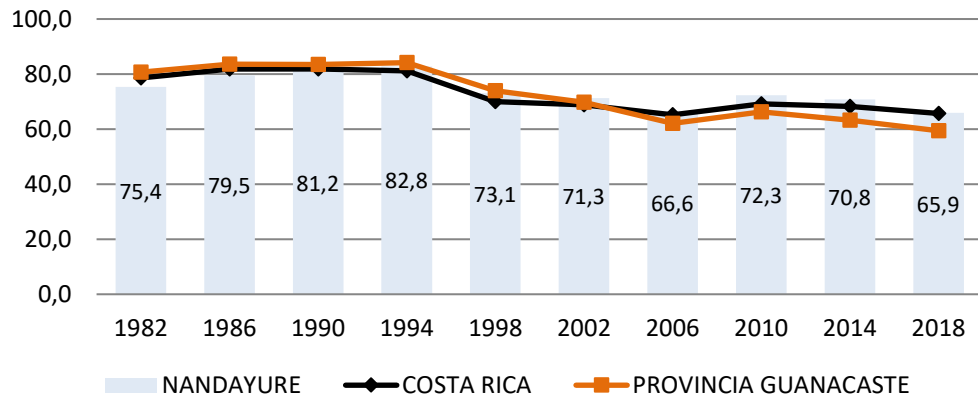
Fuente: Tribunal Supremo de Elecciones.



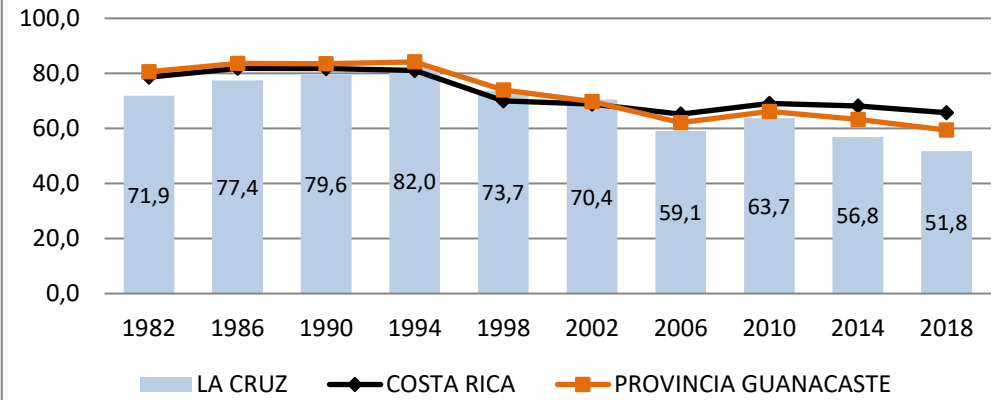


Fuente: Tribunal Supremo de Elecciones.

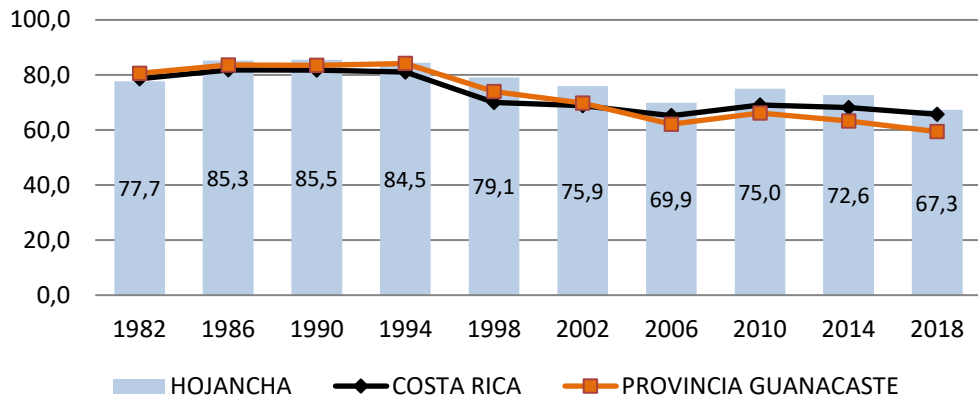
**GRÁFICO 5.62 CANTÓN NANDAYURE PARTICIPACIÓN RELATIVA ELECCIONES PRESIDENCIALES, 1982-2018**



**GRÁFICO 5.63 CANTÓN LA CRUZ PARTICIPACIÓN RELATIVA ELECCIONES PRESIDENCIALES, 1982-2018**

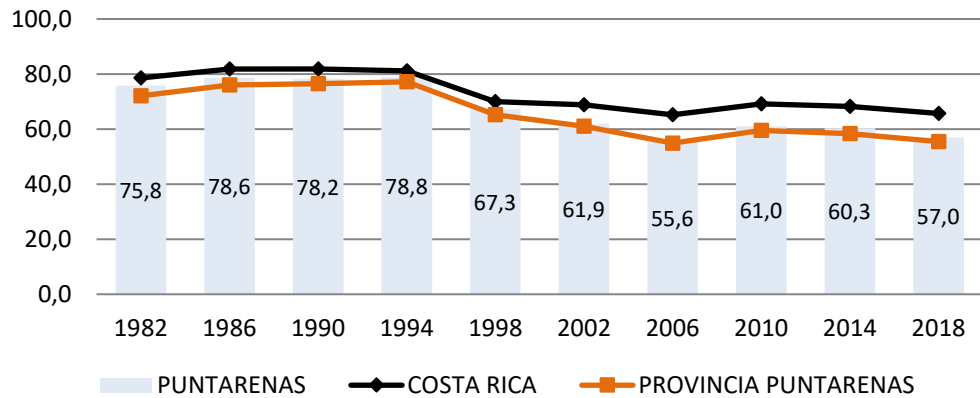


**GRÁFICO 5.64 CANTÓN HOJANCHA PARTICIPACIÓN RELATIVA ELECCIONES PRESIDENCIALES, 1982-2018**

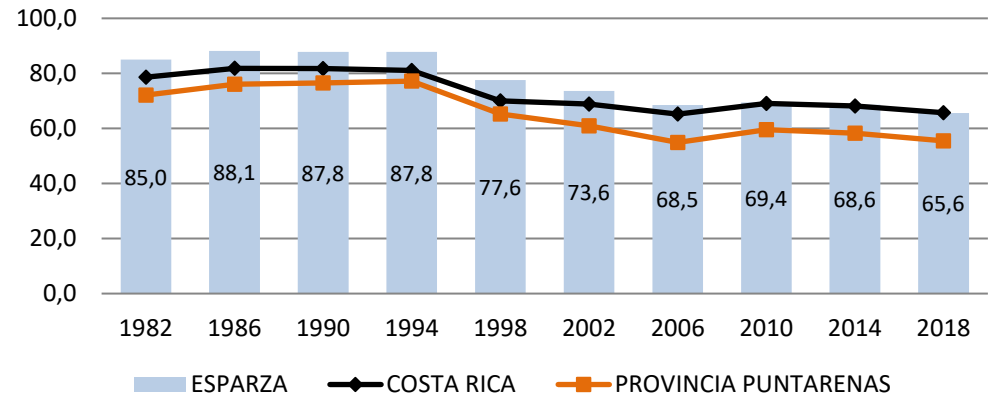


Fuente: Tribunal Supremo de Elecciones.

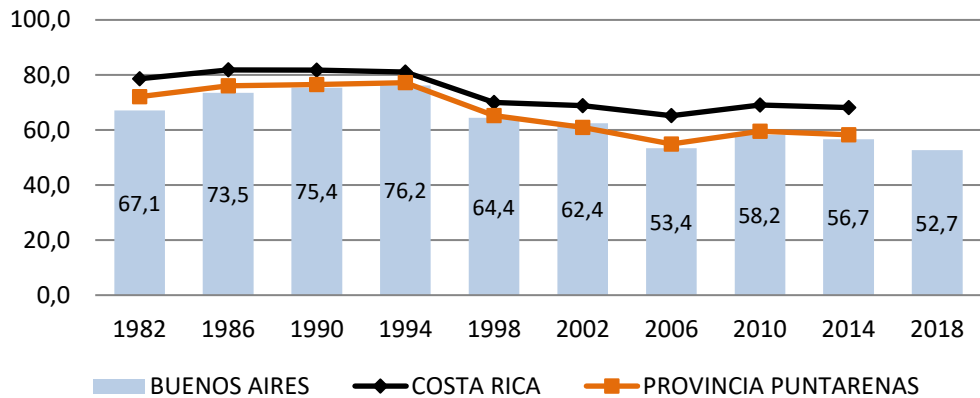
**GRÁFICO 5.65 CANTÓN PUNTARENAS PARTICIPACIÓN RELATIVA ELECCIONES PRESIDENCIALES, 1982-2018**



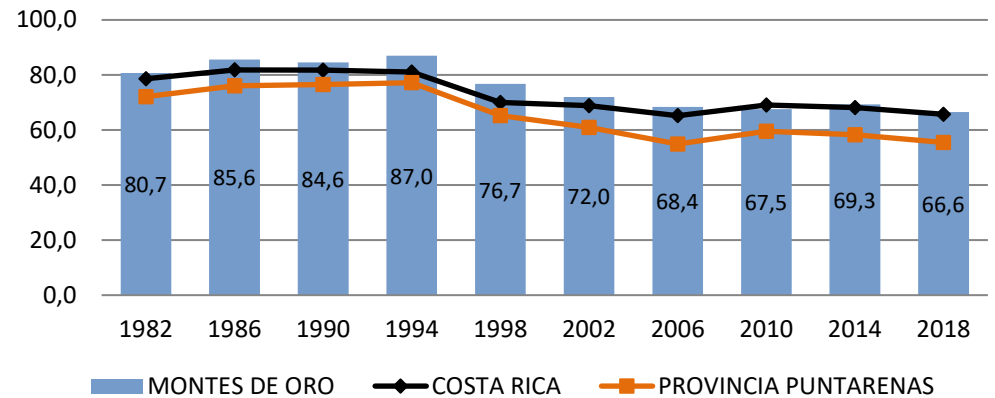
**GRÁFICO 5.66 CANTÓN ESPARZA PARTICIPACIÓN RELATIVA ELECCIONES PRESIDENCIALES, 1982-2018**



**GRÁFICO 5.67 CANTÓN BUENOS AIRES PARTICIPACIÓN RELATIVA ELECCIONES PRESIDENCIALES, 1982-2018**

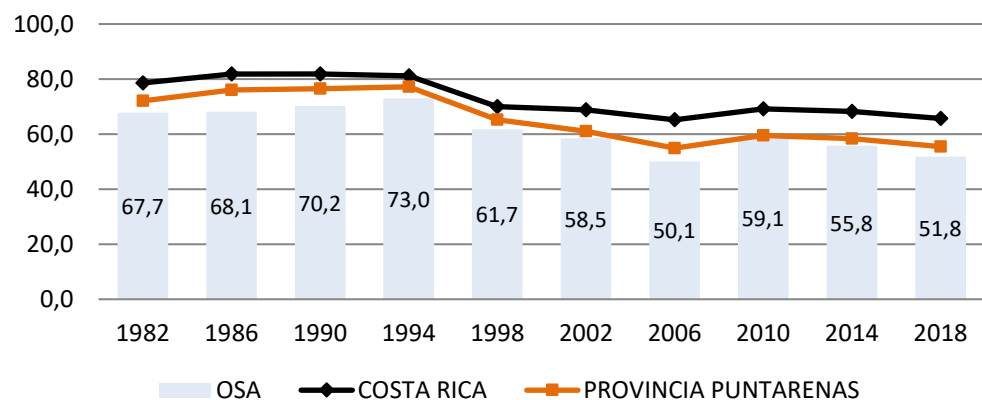


**GRÁFICO 5.68 CANTÓN MONTES DE ORO PARTICIPACIÓN RELATIVA, ELECCIONES PRESIDENCIALES, 1982-2018**

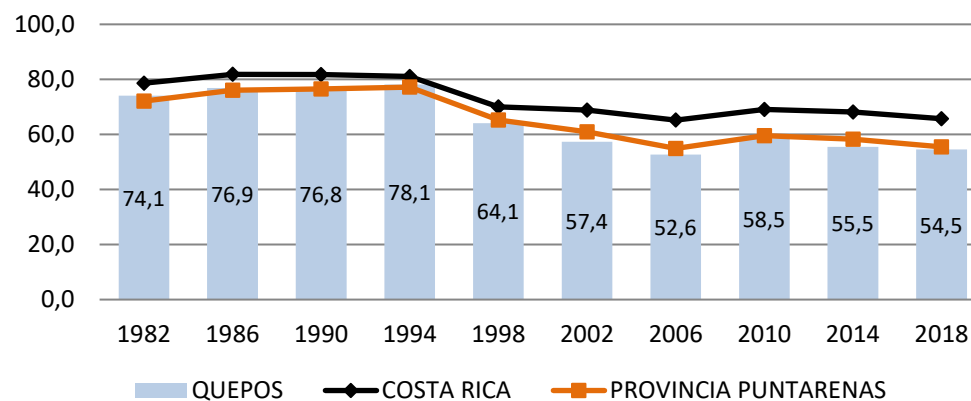


Fuente: Tribunal Supremo de Elecciones.

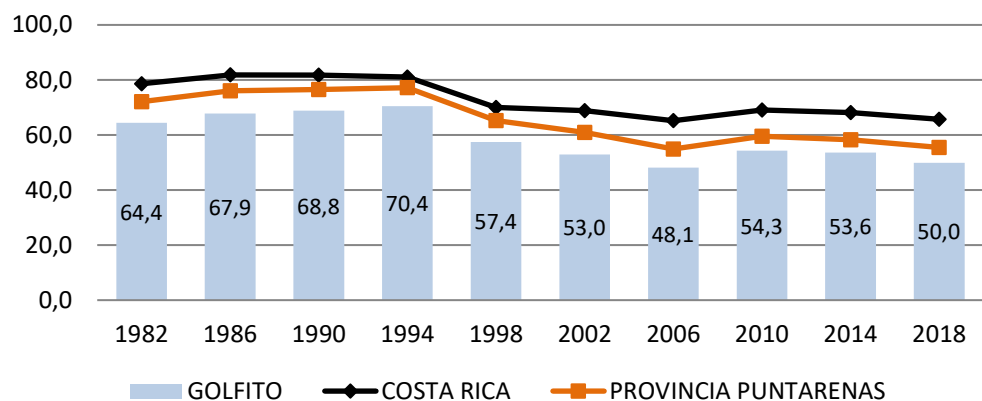
**GRÁFICO 5.69 CANTÓN OSA PARTICIPACIÓN RELATIVA ELECCIONES PRESIDENCIALES, 1982-2018**



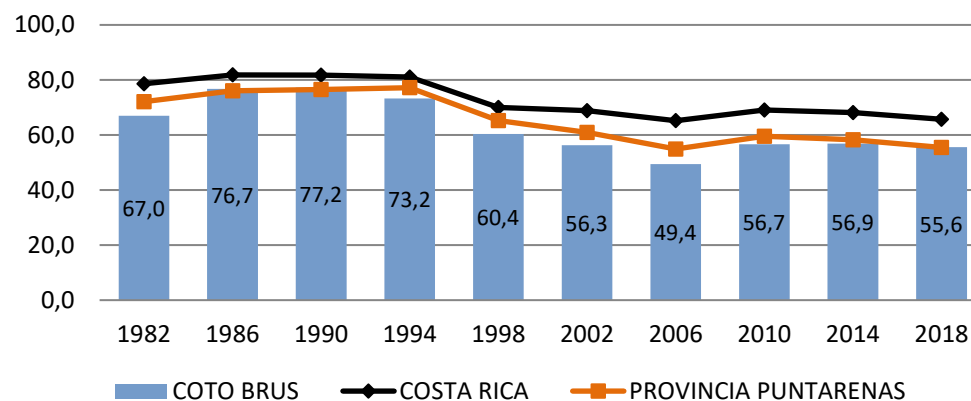
**GRÁFICO 5.70 CANTÓN QUEPOS PARTICIPACIÓN RELATIVA ELECCIONES PRESIDENCIALES, 1982-2018**



**GRÁFICO 5.71 CANTÓN GOLFITO PARTICIPACIÓN RELATIVA ELECCIONES PRESIDENCIALES, 1982-2018**

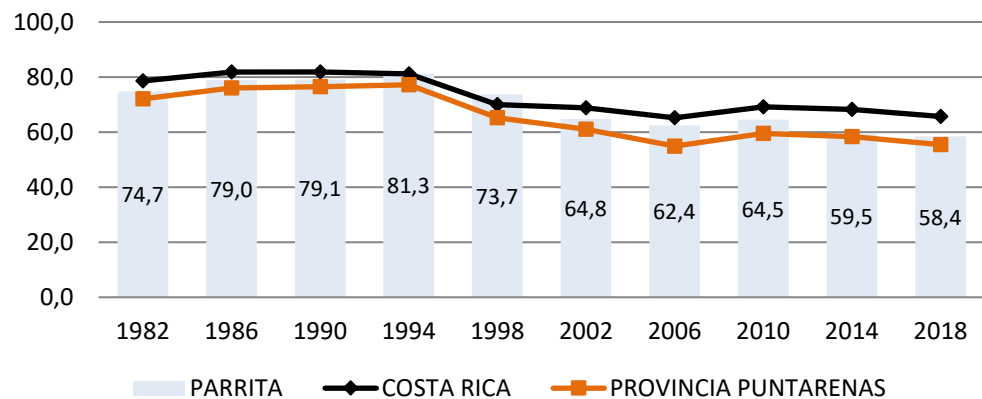


**GRÁFICO 5.72 CANTÓN COTO BRUS PARTICIPACIÓN RELATIVA ELECCIONES PRESIDENCIALES, 1982-2018**

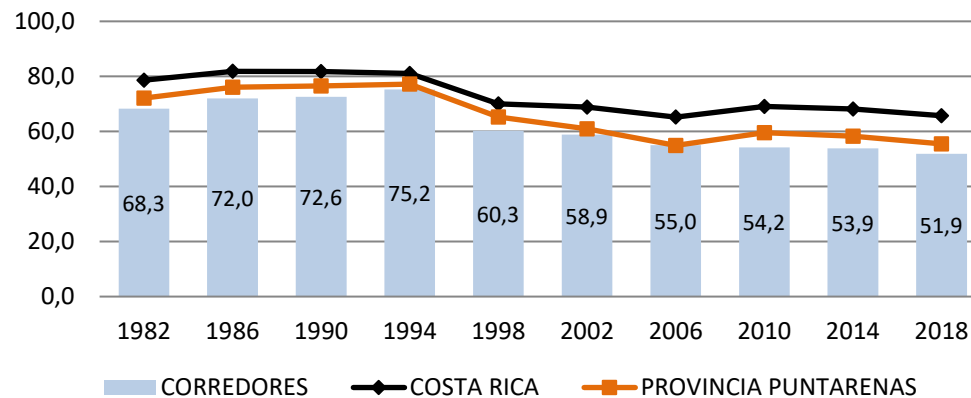


Fuente: Tribunal Supremo de Elecciones.

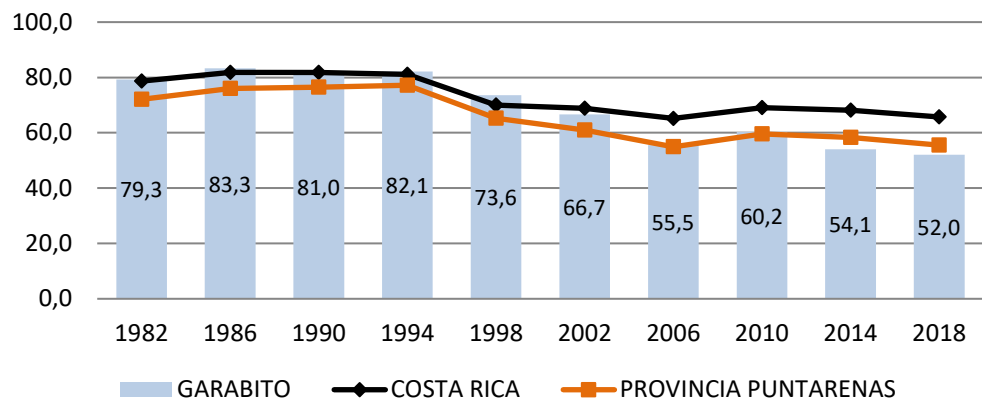
**GRÁFICO 5.73 CANTÓN PARRITA PARTICIPACIÓN RELATIVA ELECCIONES PRESIDENCIALES 1982-2018**



**GRÁFICO 5.74 CANTÓN CORREDORES PARTICIPACIÓN RELATIVA ELECCIONES PRESIDENCIALES 1982-2018**

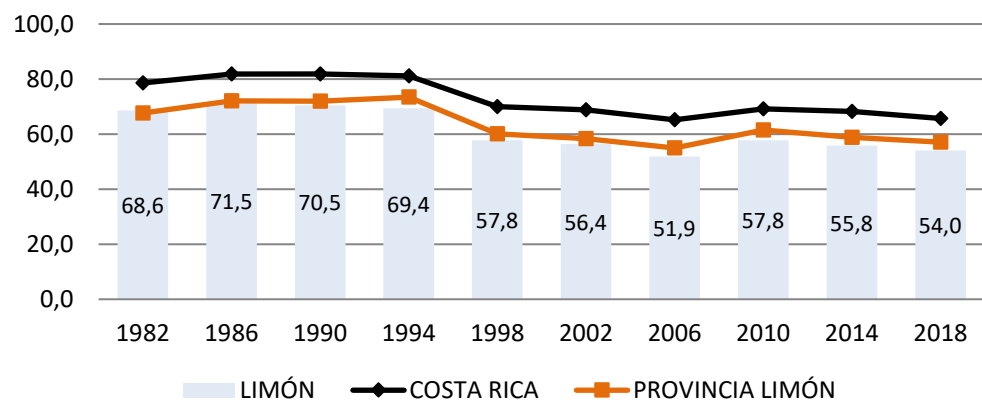


**GRÁFICO 5.75 CANTÓN GARABITO PARTICIPACIÓN RELATIVA ELECCIONES PRESIDENCIALES 1982-2018**

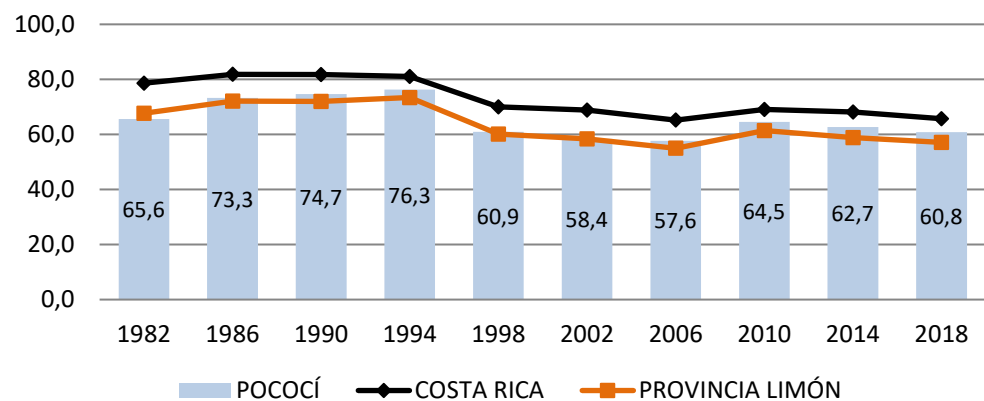


Fuente: Tribunal Supremo de Elecciones.

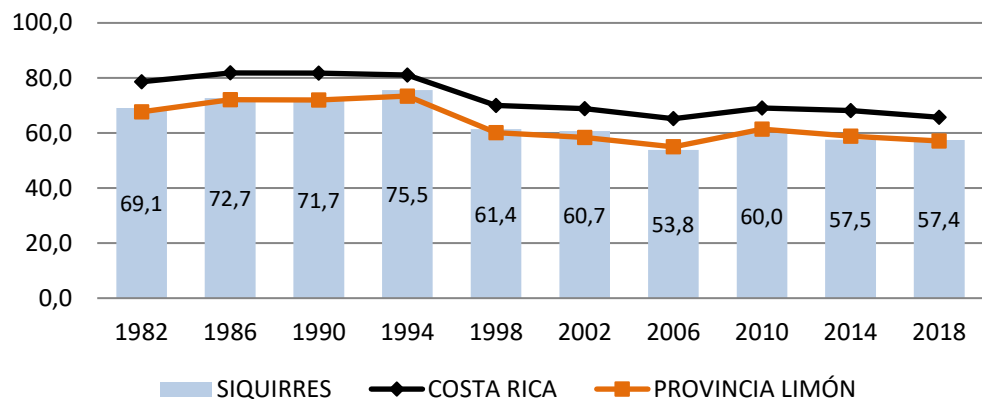
**GRÁFICO 5.76 CANTÓN LIMÓN PARTICIPACIÓN RELATIVA ELECCIONES PRESIDENCIALES 1982-2018**



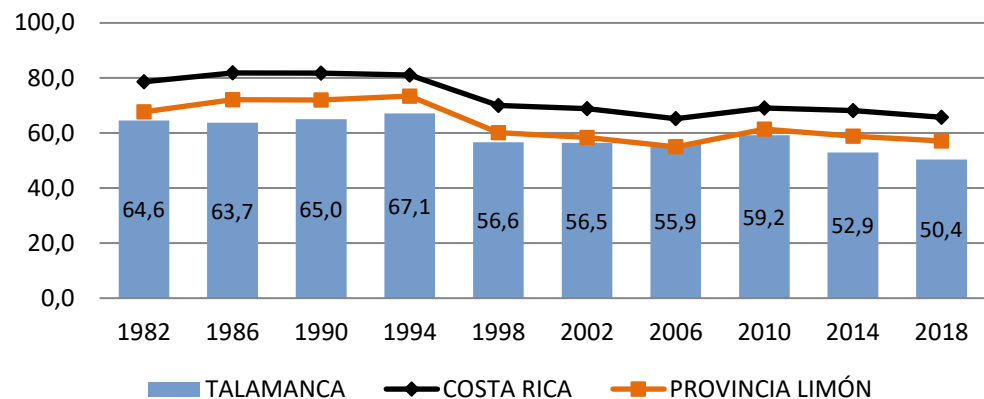
**GRÁFICO 5.77 CANTÓN POCOCÍ PARTICIPACIÓN RELATIVA ELECCIONES PRESIDENCIALES 1982-2018**



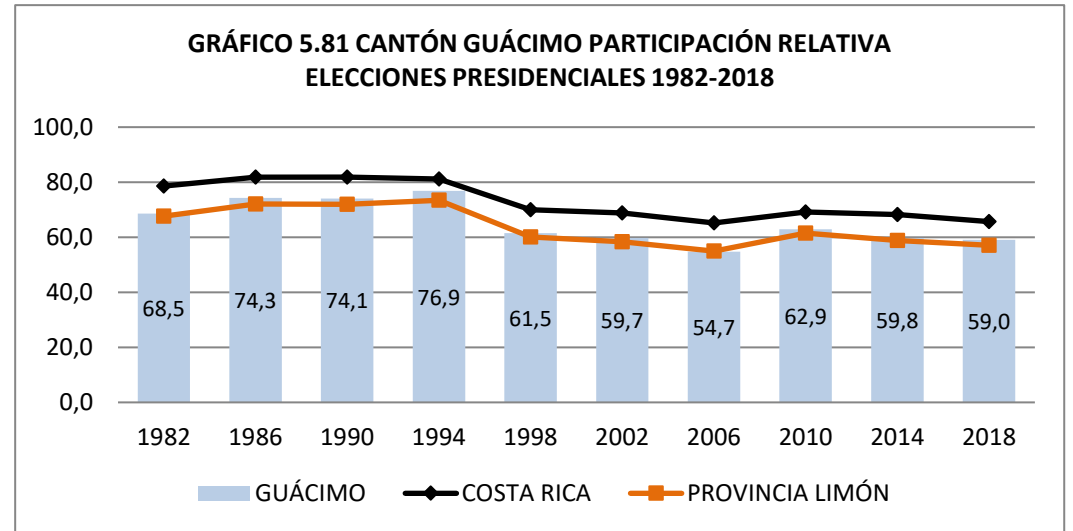
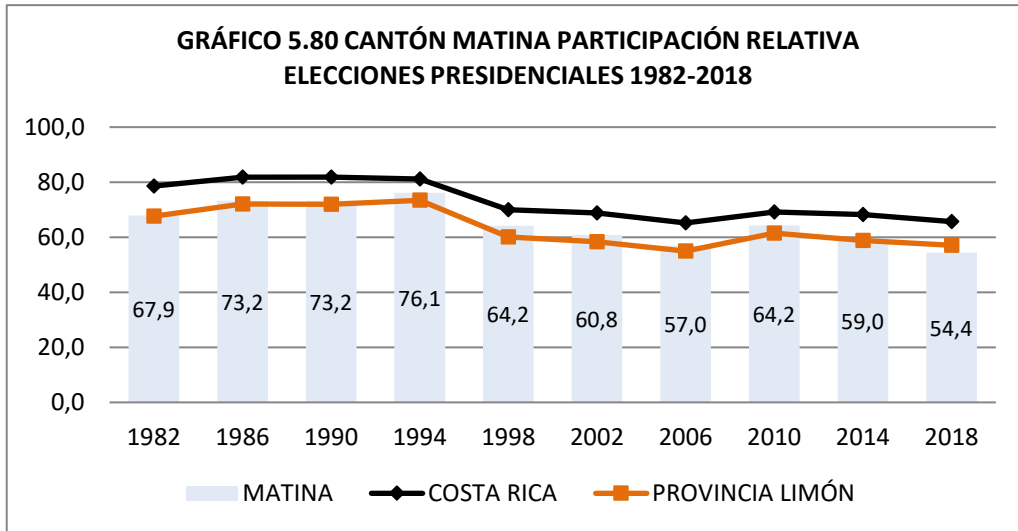
**GRÁFICO 5.78 CANTÓN SIQUIRRES PARTICIPACIÓN RELATIVA ELECCIONES PRESIDENCIALES 1982-2018**



**GRÁFICO 5.79 CANTÓN TALAMANCA PARTICIPACIÓN RELATIVA ELECCIONES PRESIDENCIALES 1982-2018**



Fuente: Tribunal Supremo de Elecciones.



Fuente: Tribunal Supremo de Elecciones.

# MISIÓN

Impartir justicia electoral, organizar y arbitrar procesos electorales transparentes y confiables, capaces por ello de sustentar la convivencia democrática, así como prestar los servicios de registración civil e identificación de los costarricenses.

# VISIÓN

Ser un organismo electoral líder de Latinoamérica, tanto por su solvencia técnica como por su capacidad de promover cultura democrática.



ISBN: 978-9930-521-33-5



9 789930 521335

Costado Oeste del Parque Nacional, Calle 15, Avenidas 1 y 3.  
Central Telefónica: 287-5555. Apartado: 2163-1000, San José.  
Página Web: [www.tse.go.cr](http://www.tse.go.cr)